

Frankfurter Aktienfonds für Stiftungen

Fondsdaten per 30.03.2012

Basisdaten	
WKN / ISIN:	A0M8HD / DE000A0M8HD2
Fondsgesellschaft	BNY Mellon Service Kapitalanlage-Gesellschaft mbH
Fondsmanager	Herr Frank Fischer
Anlageregion	Europa ex UK
Fondskategorie	Aktienfonds
Asset-Schwerpunkt	Small & Mid Cap
Fonds-Benchmark	n.v.
Risikoklasse	<input type="checkbox"/> 1 <input type="checkbox"/> 2 <input type="checkbox"/> 3 <input checked="" type="checkbox"/> 4
Risiko-Ertrags-Profil (SRRI)	<input type="checkbox"/> 1 <input type="checkbox"/> 2 <input type="checkbox"/> 3 <input type="checkbox"/> 4 <input type="checkbox"/> 5 <input checked="" type="checkbox"/> 6 <input type="checkbox"/> 7
Fondsvolumen	100,05 Mio. EUR
Auflegungsdatum	15.01.2008
Ertragsverwendung	thesaurierend
Steuerstatus	transparent
Geschäftsjahr	1.10. - 30.9.
Kauf / Verkauf	Ja / Ja
Vermögenswirksame Leistungen	nicht möglich

Fondsporträt

Anlageziel ist ein mittel- bis langfristig hoher Wertzuwachs. Dabei steht nicht die Indexorientiertheit, sondern ein möglichst stetiger Wertzuwachs und die langfristige Vermögenserhaltung im Vordergrund. Hierzu werden Aktien überwiegend mittel- bis langfristig gehalten (Buy-and-hold-Strategie). Das Fondsmanagement investiert vor allem in ausgewählte Nebenwerte aus dem deutschsprachigen Raum (Deutschland, Österreich, Schweiz). Hierbei liegt der Focus auf wert- und dividendenstarken Aktien.

Kosten und Gebühren

Ausgabeaufschlag (effektiv)	5,00% (4,76%)
Depotbankgebühr p.a.	0,05%
Managementgebühr p.a.	0,35%
Performancegebühr	siehe unten
Gesamtkostenquote (TER) 2011	1,51%

Abwicklungsmodalitäten

FFB-Online-Orderschlusszeit	12:00
Preisfeststellung	t+0

Ratings

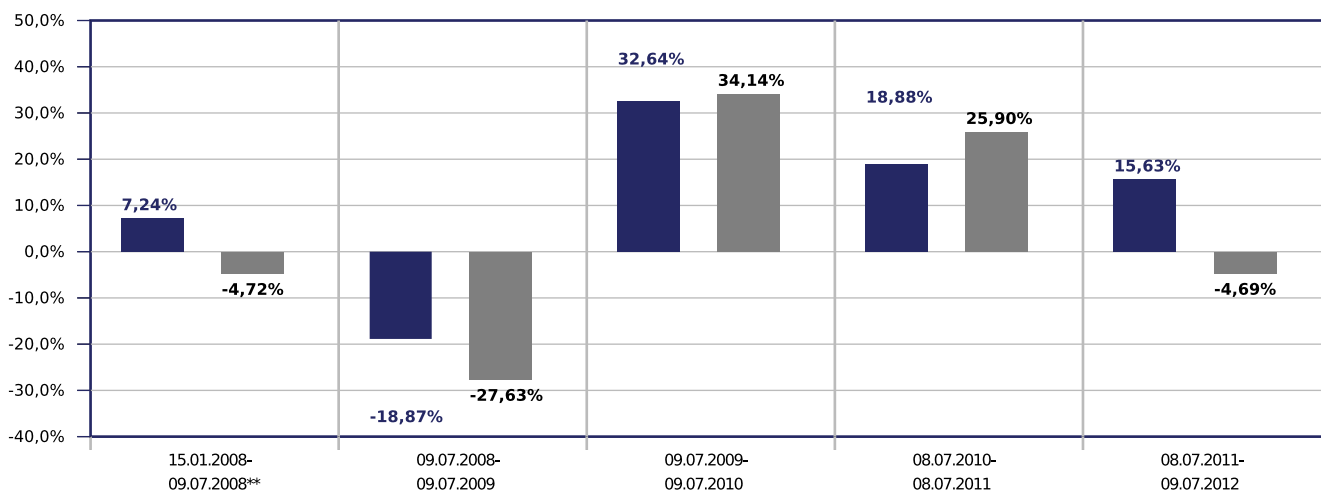
FWW FundStars®	★★★★★
Morningstar Rating™	★★★★★

Preise

Preise vom	09.07.2012
Ausgabepreis	n.v.
Rücknahmepreis	78,50 EUR

Wertentwicklung in EUR

- Frankfurter Aktienfonds für Stiftungen
- Vergleichsindex: FWW® Sektordurchschnitt Aktienfonds Small & Mid Cap Europa ex UK



Beispielrechnung für 1.000 EUR *

1.021,33 €	828,57 €	1.099,01 €	1.306,55 €	1.510,74 €
------------	----------	------------	------------	------------

* Berücksichtigung des Ausgabeaufschlages zum Zeitpunkt der Anschaffung (Nettomethode).

Frankfurter Aktienfonds für Stiftungen

Fondsdaten per 30.03.2012

Die Wertentwicklung in der Balkengrafik wird errechnet nach BVI-Methode, bei Wiederanlage der Erträge, ohne Berücksichtigung des Ausgabeaufschlags, der das Anlageergebnis mindert. Die Beispielrechnung spiegelt den aktuell maximalen Ausgabeaufschlag des Fonds wieder. Wertentwicklungen in der Vergangenheit sind keine Indikation für zukünftige Erträge.

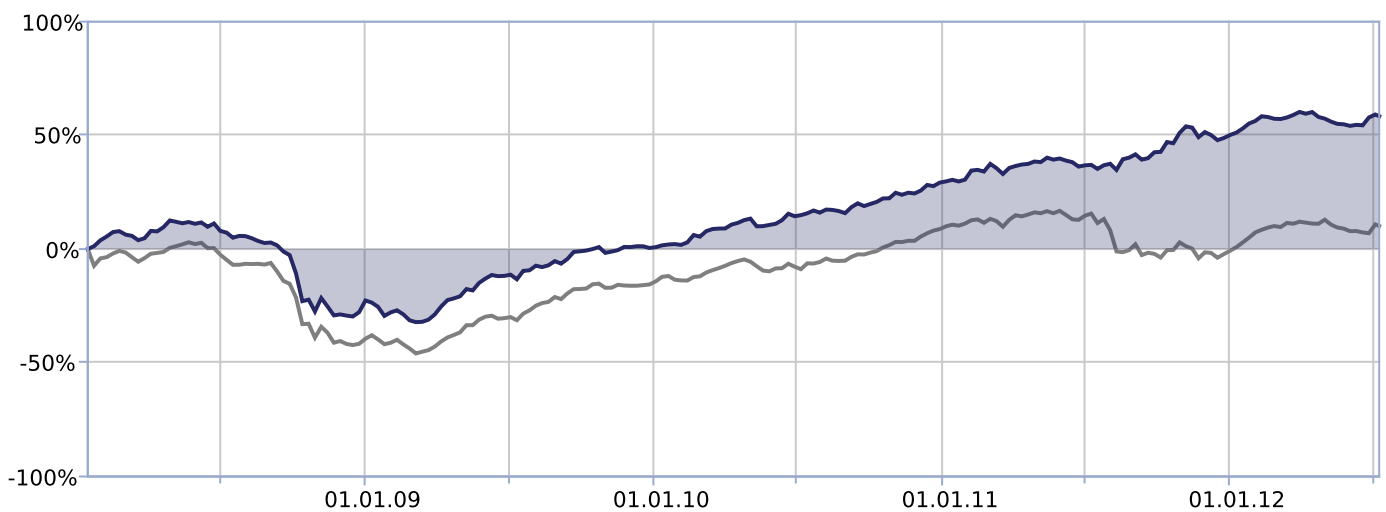
Allgemeines Beispiel: Bei einem Ausgabeaufschlag von 5% ergibt sich, dass das individuelle Anlageergebnis am ersten Tag durch die Zahlung eines Ausgabeaufschlages vermindert wird. Dadurch reduziert sich der zur Anlage zur Verfügung stehende Betrag um 4,80% (Berechnung: $100\% - [(100\%/105\%)*100]$). Dies bedeutet, dass bei einer Anlagesumme von 1.000 Euro letztlich Fondsanteile in Höhe von 952,40 Euro erworben werden.

Zusätzlich können die Wertentwicklung mindernde Depotkosten entstehen. Wird der Fonds in einer Fremdwährung geführt, können Wechselkurseffekte die Wertentwicklung negativ beeinflussen. Fondsbestände können sich von der Zusammensetzung des Index unterscheiden. Der genannte Index dient lediglich zu Vergleichszwecken.

** kein vollständiger 12-Monats-Zeitraum, Berechnung startet ab Auflegungsdatum des Fonds bzw. ab Datenverfügbarkeit

Wertentwicklungsgrafik (15.01.2008 bis 09.07.2012, EUR)

- Frankfurter Aktienfonds für Stiftungen
- Vergleichsindex: FWW® Sektordurchschnitt Aktienfonds Small & Mid Cap Europa ex UK



Wertentwicklung in EUR

	gesamt		p.a.	
	Fonds	Sektor	Fonds	Sektor
1 Woche	-0,10%	n.v.		
1 Monat	2,45%	1,79%		
3 Monate	-0,68%	-1,41%		
6 Monate	4,88%	9,95%		
seit Jahresbeginn	5,84%	11,48%		
1 Jahr	15,63%	-5,25%	15,63%	-5,25%
3 Jahre	82,11%	57,72%	22,12%	16,40%

Risikokennzahlen

	1 Jahr		3 Jahre	
	Fonds	Sektor	Fonds	Sektor
Volatilität	7,79%	17,84%	6,89%	14,50%
Sharpe Ratio	1,94	-0,23	2,77	1,08
Tracking Error	19,06%	11,59%	15,46%	12,51%
Korrelation	0,60	0,76	0,64	0,75
Beta	0,22	0,61	0,24	0,53

Frankfurter Aktienfonds für Stiftungen

Fondsdaten per 30.03.2012

Wertentwicklung in EUR				
	gesamt		p.a.	
	Fonds	Sektor	Fonds	Sektor
seit Auflegung	58,43%	n.v.		n.v.

Risikokennzahlen				
	1 Jahr		3 Jahre	
	Fonds	Sektor	Fonds	Sektor
Treynor Ratio	67,96%	-5,62%	80,73%	27,63%

Berechnungsbasis: Anteilwert vom 09.07.2012

Vermögensaufteilung		
Aktien		68,6%
Renten		25,2%
Geldmarkt/Kasse		6,2%

Regionen-/Länderaufteilung**		
Deutschland		36,0%
Europa		25,7%
Italien		19,3%
Kasse		6,2%
Großbritannien		5,6%
Frankreich		4,6%
Schweiz		2,6%

Branchenaufteilung		
Divers		53,9%
Handel		21,3%
Gesundheit / Healthcare		8,0%
Kasse		6,2%
Industrie / Investit...		5,5%
Gebrauchsgüter		5,2%

Performancegebühr
15,00% des über 8% p.a. hinausgehenden Anstiegs des Fondsvermögens (High Water Mark)

** Die Angaben beziehen sich auf den Wertpapieranteil des Fonds.

Wertentwicklung wird errechnet von Nettoanteilswert zu Nettoanteilswert (BVI-Methode), bei Wiederanlage der Erträge, ohne Berücksichtigung des Ausgabeaufschlages, der das Anlageergebnis mindert. Frühere Wertentwicklungen sind kein verlässlicher Indikator für die künftige Wertentwicklung. Berechnungsbasis: Anteilwert vom 09.07.2012

Diese Informationen dienen Werbezwecken und stellen keine Anlage-, Steuer- oder Rechtsberatung dar. Die steuerliche Behandlung der Erträge aus Investmentfonds hängt von den persönlichen Verhältnissen des Kunden ab und kann künftig Änderungen unterworfen sein.

Datenquellen: Fondsdaten FWW GmbH (Hinweise unter <http://fww.de/disclaimer/>), Morningstar Rating, S&P Rating, FERI Fonds Rating (Hinweise unter <http://fww.biz/ffb/disclaimer-ratings/>)

Alle hier gemachten Angaben beruhen auf sorgfältig ausgewählten Quellen. Eine Gewähr für die Richtigkeit kann jedoch nicht übernommen werden. Die gesetzlich vorgeschriebenen Verkaufsunterlagen erhalten Sie bei Ihrem Berater oder der FFB.