

# Fidelity Funds - Indonesia Fund A (USD)

Fondsdaten per 30.04.2012

Basisdaten	
WKN / ISIN:	974129 / LU0055114457
Fondsgesellschaft	FIL (Luxemburg) S.A.
Fondsmanager	Dhananjay Phadnis
Anlageregion	ASEAN
Fondskategorie	Aktienfonds
Asset-Schwerpunkt	All Cap
Fonds-Benchmark	Jakarta Composite Index
Risikoklasse	<input type="checkbox"/> 1 <input type="checkbox"/> 2 <input checked="" type="checkbox"/> 3 <input type="checkbox"/> 4
Risiko-Ertrags-Profil (SRRI)	<input type="checkbox"/> 1 <input type="checkbox"/> 2 <input type="checkbox"/> 3 <input type="checkbox"/> 4 <input type="checkbox"/> 5 <input type="checkbox"/> 6 <input checked="" type="checkbox"/> 7
Fondsvolumen	1.038,00 Mio. USD (alle Tranchen)
Auflegungsdatum	05.12.1994
Ertragsverwendung	ausschüttend
Steuerstatus	transparent
Geschäftsjahr	1.5. - 30.4.
Kauf / Verkauf	Ja / Ja
Vermögenswirksame Leistungen	nicht möglich

## Fondsporträt

Der Fonds investiert in Aktien, die an der indonesischen Börse notiert sind, kann aber auch nicht-notierte Werte erwerben oder solche, die wesentliche Geschäftsinteressen in Indonesien haben. Der Fondsmanager verfolgt bei der Titelauswahl einen Stockpicking-Ansatz und setzt den Schwerpunkt auf Unternehmen, die sich die zunehmende Liberalisierung der Wirtschaft zu Nutze machen.

## Kosten und Gebühren

Ausgabeaufschlag (effektiv)	5,25% (4,99%)
Depotbankgebühr p.a.	0,00%
Managementgebühr p.a.	1,50%
Gesamtkostenquote (TER) 2011	2,03%

## Abwicklungsmodalitäten

FFB-Online-Orderschlusszeit	10:45
Preisfeststellung	t+0

## Preise

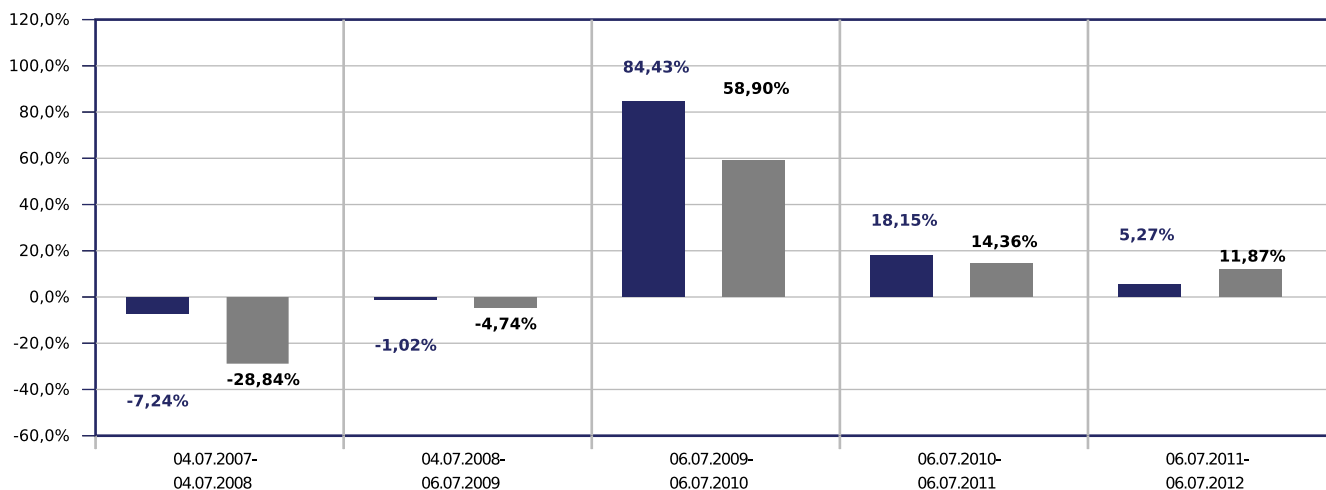
Preise vom	09.07.2012
Ausgabepreis	28,11 USD
Nettoinventarwert (NAV)	26,71 USD

## Ratings

FWW FundStars®	☆☆☆☆
Morningstar Rating™	★★★★★

## Wertentwicklung in EUR

- Fidelity Funds - Indonesia Fund A (USD)
- Vergleichsindex: FWW® Sektordurchschnitt Aktienfonds All Cap ASEAN



### Beispielrechnung für 1.000 EUR \*

881,31 €	872,31 €	1.608,84 €	1.900,87 €	2.001,10 €
----------	----------	------------	------------	------------

\* Berücksichtigung des Ausgabeaufschlages zum Zeitpunkt der Anschaffung (Nettomethode).

Die Wertentwicklung in der Balkengrafik wird errechnet nach BVI-Methode, bei Wiederanlage der Erträge, ohne Berücksichtigung des Ausgabeaufschlages, der das Anlageergebnis mindert. Die Beispielrechnung spiegelt den aktuell maximalen Ausgabeaufschlag des Fonds wieder. Wertentwicklungen in der Vergangenheit sind keine Indikation für zukünftige Erträge.

# Fidelity Funds - Indonesia Fund A (USD)

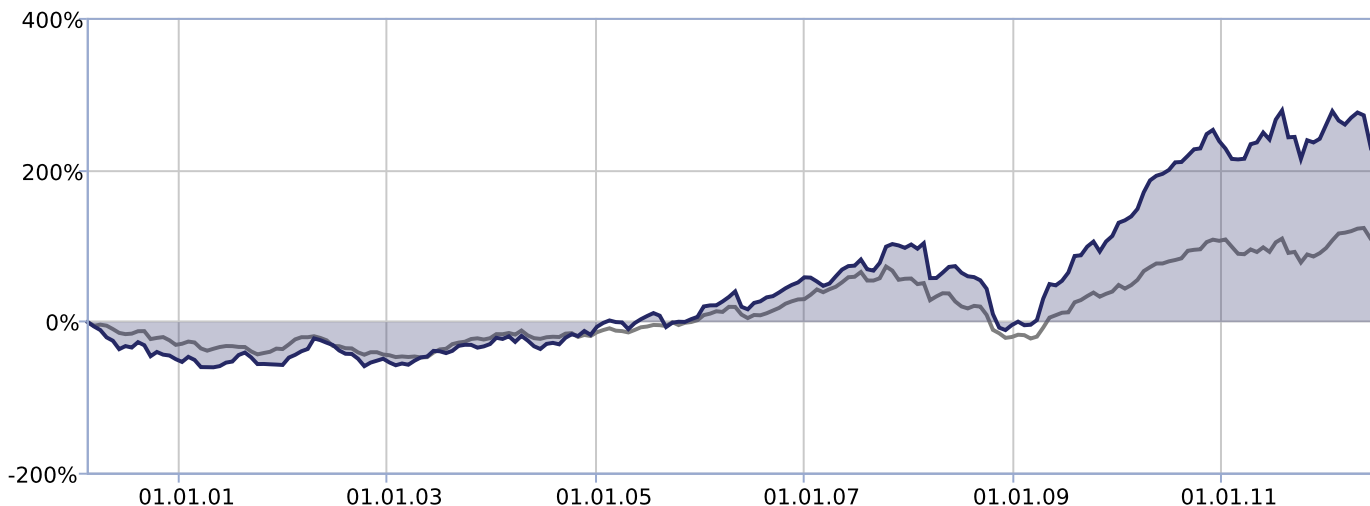
Fondsdaten per 30.04.2012

Allgemeines Beispiel: Bei einem Ausgabeaufschlag von 5% ergibt sich, dass das individuelle Anlageergebnis am ersten Tag durch die Zahlung eines Ausgabeaufschlages vermindert wird. Dadurch reduziert sich der zur Anlage zur Verfügung stehende Betrag um 4,80% (Berechnung:  $100\% - [(100\%/105\%)*100]$ ). Dies bedeutet, dass bei einer Anlagesumme von 1.000 Euro letztlich Fondsanteile in Höhe von 952,40 Euro erworben werden.

Zusätzlich können die Wertentwicklung mindernde Depotkosten entstehen. Wird der Fonds in einer Fremdwährung geführt, können Wechselkurseffekte die Wertentwicklung negativ beeinflussen. Fondsbestände können sich von der Zusammensetzung des Index unterscheiden. Der genannte Index dient lediglich zu Vergleichszwecken.

## Wertentwicklungsgrafik (20.02.2000 bis 06.07.2012, EUR)

- Fidelity Funds - Indonesia Fund A (USD)
- Vergleichsindex: FWW® Sektordurchschnitt Aktienfonds All Cap ASEAN



### Wertentwicklung in EUR

	gesamt		p.a.	
	Fonds	Sektor	Fonds	Sektor
1 Monat	4,24%	6,84%		
3 Monate	-0,66%	3,34%		
6 Monate	2,80%	14,57%		
seit Jahresbeginn	4,46%	16,80%		
1 Jahr	5,27%	13,29%	5,27%	13,29%
3 Jahre	129,40%	100,67%	31,89%	26,13%
5 Jahre	106,94%	34,01%	15,66%	6,03%
10 Jahre	468,00%	211,57%	18,97%	12,04%

### Risikokennzahlen

	1 Jahr		3 Jahre	
	Fonds	Sektor	Fonds	Sektor
Volatilität	18,31%	21,15%	20,24%	19,90%
Sharpe Ratio	-0,31	0,07	1,09	0,85
Tracking Error	15,67%	18,46%	17,81%	17,65%
Korrelation	0,73	0,68	0,66	0,61
Beta	1,03	1,04	1,09	0,95

# Fidelity Funds - Indonesia Fund A (USD)

Fondsdaten per 30.04.2012

	Wertentwicklung in EUR			
	gesamt		p.a.	
	Fonds	Sektor	Fonds	Sektor
seit Auflegung	177,74%	n.v.	n.v.	n.v.

	Risikokennzahlen			
	1 Jahr		3 Jahre	
	Fonds	Sektor	Fonds	Sektor
Treynor Ratio	-7,40%	4,00%	24,08%	20,06%

Berechnungsbasis: Anteilwert vom 06.07.2012

Die 10 größten Engagements		
Bank Rakyat Indonesia		8,5%
PT Bank Mandiri (Per...		7,9%
Astra International TBK		7,3%
Telekomunikasi Indon...		6,7%
Bank Central Asia TBK		6,7%
United Tractors		4,6%
Perusahaan Gas Negara		4,3%
Semen Gresik Persero		4,0%
Gudang Garam		3,6%
Tambang Batubara Buk...		2,5%

Vermögensaufteilung		
Aktien		98,3%
Geldmarkt/Kasse		1,7%

Regionen-/Länderaufteilung**		
Indonesien		97,5%
Kasse		1,7%
ASEAN		0,8%

Branchenaufteilung		
Finanzen		32,9%
Konsumgüter zyklisch		11,7%
Konsumgüter nicht-zy...		10,9%
Energie		10,3%
Industrie / Investit...		9,7%
Telekommunikationsdi...		9,5%
Grundstoffe		7,8%
Versorger		4,3%
Kasse		1,7%
Divers		1,2%

Steuerdaten				
Ausschüttungsdatum	Gesamtausschüttung	Fondspreis ex. Ausschüttung	Kapitalsteuerpflichtiger Anteil	Dividendenanteil
03.08.2009	0,13 USD	15,99 USD	n.v.	n.v.
01.08.2008	0,06 USD	14,73 USD	n.v.	n.v.
01.08.2007	0,03 USD	14,13 USD	n.v.	n.v.

\*\* Die Angaben beziehen sich auf den Wertpapieranteil des Fonds.

Wertentwicklung wird errechnet von Nettoanteilswert zu Nettoanteilswert (BVI-Methode), bei Wiederanlage der Erträge, ohne Berücksichtigung des Ausgabeaufschlages, der das Anlageergebnis mindert. Frühere Wertentwicklungen sind kein verlässlicher Indikator für die künftige Wertentwicklung. Berechnungsbasis: Anteilwert vom 06.07.2012

Diese Informationen dienen Werbezwecken und stellen keine Anlage-, Steuer- oder Rechtsberatung dar. Die steuerliche Behandlung der Erträge aus Investmentfonds hängt von den persönlichen Verhältnissen des Kunden ab und kann künftig Änderungen unterworfen sein.

Datenquellen: Fondsdaten FWW GmbH (Hinweise unter <http://www.de/disclaimer/>), Morningstar Rating, S&P Rating, FERI Fonds Rating (Hinweise unter <http://www.biz/ffb/disclaimer-ratings/>)

# Fidelity Funds - Indonesia Fund A (USD)

Fondsdaten per 30.04.2012

Alle hier gemachten Angaben beruhen auf sorgfältig ausgewählten Quellen. Eine Gewähr für die Richtigkeit kann jedoch nicht übernommen werden. Die gesetzlich vorgeschriebenen Verkaufsunterlagen erhalten Sie bei Ihrem Berater oder der FFB.