

Baring China Select Fund A (EUR)

Fondsdaten per 30.03.2012

Basisdaten	
WKN / ISIN:	A0NH2K / IE00B2NG2V30
Fondsgesellschaft	Baring International Fund Managers (Ireland) Limited
Fondsmanager	Herr William Fong
Anlageregion	China
Fondskategorie	Aktienfonds
Asset-Schwerpunkt	All Cap
Fonds-Benchmark	100% MSCI China Index
Risikoklasse	1 2 3 4
Risiko-Ertrags-Profil (SRR1)	1 2 3 4 5 6 7
Fondsvolumen	60,40 Mio. EUR (alle Tranchen)
Auflegungsdatum	18.04.2008
Ertragsverwendung	ausschüttend
Steuerstatus	transparent
Geschäftsjahr	1.5. - 30.4.
Kauf / Verkauf	Ja / Ja
Vermögenswirksame Leistungen	nicht möglich

Fondsporträt

Anlageziel ist eine langfristige Kapitalwertsteigerung. Erreicht wird dies, indem der Fonds hauptsächlich in Aktien von Unternehmen investiert, die von dem Wirtschaftswachstum und der Wirtschaftsentwicklung in China profitieren werden und die an den anerkannten Börsen in China und Hongkong notiert und in China und Hongkong eingetragen sind. Es darf auch in Aktien von Unternehmen investiert werden, die nicht in der Region Asien-Pazifik ex Japan zu finden sind, sofern sie voraussichtlich von der Entwicklung Chinas profitieren werden.

Kosten und Gebühren

Ausgabeaufschlag (effektiv)	5,00% (4,76%)
Depotbankgebühr p.a.	0,03%
Managementgebühr p.a.	1,50%
Gesamtkostenquote (TER) 2011	2,10%

Abwicklungsmodalitäten

FFB-Online-Orderschlusszeit	10:45
Preisfeststellung	t+0

Ratings

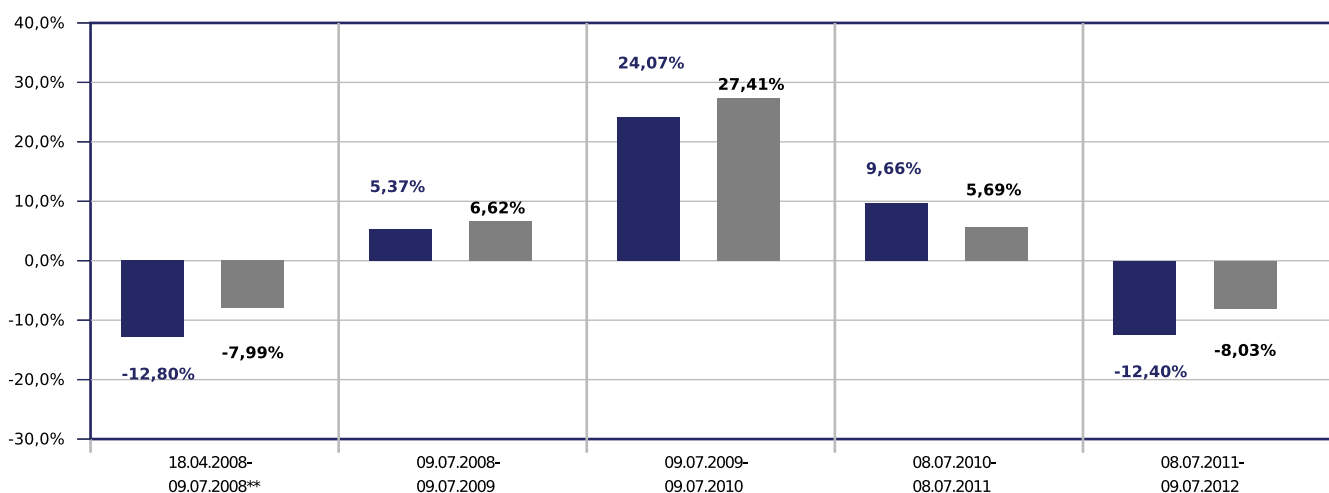
FWW FundStars®	★★
Morningstar Rating™	★★★★★
S&P Capital IQ Grading	Silver

Preise

Preise vom	09.07.2012
Ausgabepreis	11,27 EUR
Rücknahmepreis	10,74 EUR

Wertentwicklung in EUR

- Baring China Select Fund A (EUR)
- Vergleichsindex: FWW® Sektordurchschnitt Aktienfonds All Cap China



Beispielrechnung für 1.000 EUR *

830,48 €	875,04 €	1.085,69 €	1.190,57 €	1.042,97 €
----------	----------	------------	------------	------------

* Berücksichtigung des Ausgabeaufschlages zum Zeitpunkt der Anschaffung (Nettomethode).

Baring China Select Fund A (EUR)

Fondsdaten per 30.03.2012

Die Wertentwicklung in der Balkengrafik wird errechnet nach BVI-Methode, bei Wiederanlage der Erträge, ohne Berücksichtigung des Ausgabeaufschlags, der das Anlageergebnis mindert. Die Beispielrechnung spiegelt den aktuell maximalen Ausgabeaufschlag des Fonds wieder. Wertentwicklungen in der Vergangenheit sind keine Indikation für zukünftige Erträge.

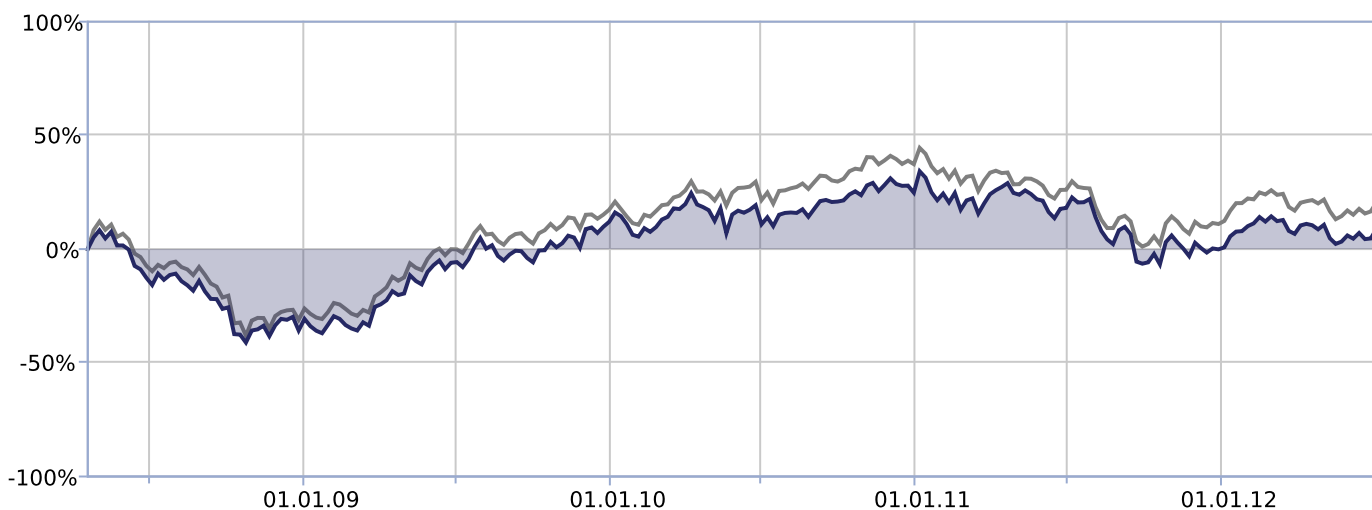
Allgemeines Beispiel: Bei einem Ausgabeaufschlag von 5% ergibt sich, dass das individuelle Anlageergebnis am ersten Tag durch die Zahlung eines Ausgabeaufschlages vermindert wird. Dadurch reduziert sich der zur Anlage zur Verfügung stehende Betrag um 4,80% (Berechnung: $100\% - [(100\%/105\%)*100]$). Dies bedeutet, dass bei einer Anlagesumme von 1.000 Euro letztlich Fondsanteile in Höhe von 952,40 Euro erworben werden.

Zusätzlich können die Wertentwicklung mindernde Depotkosten entstehen. Wird der Fonds in einer Fremdwährung geführt, können Wechselkurseffekte die Wertentwicklung negativ beeinflussen. Fondsbestände können sich von der Zusammensetzung des Index unterscheiden. Der genannte Index dient lediglich zu Vergleichszwecken.

** kein vollständiger 12-Monats-Zeitraum, Berechnung startet ab Auflegungsdatum des Fonds bzw. ab Datenverfügbarkeit

Wertentwicklungsgrafik (18.04.2008 bis 09.07.2012, EUR)

- Baring China Select Fund A (EUR)
- Vergleichsindex: FWW® Sektordurchschnitt Aktienfonds All Cap China



Wertentwicklung in EUR

	gesamt		p.a.	
	Fonds	Sektor	Fonds	Sektor
1 Woche	2,87%	n.v.		
1 Monat	2,78%	4,04%		
3 Monate	-2,63%	-0,64%		
6 Monate	5,19%	5,52%		
seit Jahresbeginn	7,62%	7,67%		
1 Jahr	-12,40%	-7,62%	-12,40%	-7,62%
3 Jahre	16,99%	19,33%	5,37%	6,07%

Risikokennzahlen

	1 Jahr		3 Jahre	
	Fonds	Sektor	Fonds	Sektor
Volatilität	25,25%	24,56%	20,21%	19,62%
Sharpe Ratio	-0,38	-0,51	0,26	0,17
Tracking Error	14,32%	11,30%	13,38%	10,73%
Korrelation	n.v.	n.v.	0,79	0,86
Beta	0,73	0,90	0,74	0,90

Baring China Select Fund A (EUR)

Fondsdaten per 30.03.2012

Wertentwicklung in EUR	gesamt		p.a.	
	Fonds	Sektor	Fonds	Sektor
	seit Auflegung	7,49%	n.v.	

Risikokennzahlen	1 Jahr		3 Jahre	
	Fonds	Sektor	Fonds	Sektor
	Treynor Ratio	-13,22%	-17,66%	7,05%

Berechnungsbasis: Anteilwert vom 09.07.2012

Die 10 größten Engagements		
Baring China Select ...		5,8%
Baidu Inc.		5,2%
CNOOC Ltd.		4,7%
Tencent Holdings Ltd.		4,1%
Petrochina		3,6%
China Construction		3,1%
Agricultural Bank of...		2,7%
Netease.com ADR		2,2%
China Mobile Ltd.		2,1%
China Petroleum & Ch...		2,0%

Vermögensaufteilung		
Aktien		98,4%
Geldmarkt/Kasse		1,6%

Regionen-/Länderaufteilung**		
China		83,6%
Hongkong		9,3%
Taiwan		5,5%
Kasse		1,6%

Branchenaufteilung		
Technologie		23,0%
Finanzdienstleistungen		19,7%
Energie		12,4%
Konsumgüter		12,2%
Divers		10,4%
Grundstoffe		9,4%
Industrie / Investit...		6,0%
Telekommunikationsdi...		5,3%
Kasse		1,6%

Steuerdaten					
Ausschüttungsdatum	Gesamtausschüttung	Fondspreis ex. Ausschüttung	Kapitalsteuerpflichtiger Anteil	Dividendenanteil	
01.05.2012	0,00 EUR	10,97 EUR	n.v.	n.v.	
01.05.2009	0,01 EUR	8,04 EUR	n.v.	n.v.	

** Die Angaben beziehen sich auf den Wertpapieranteil des Fonds.

Wertentwicklung wird errechnet von Nettoanteilswert zu Nettoanteilswert (BVI-Methode), bei Wiederanlage der Erträge, ohne Berücksichtigung des Ausgabeaufschlages, der das Anlageergebnis mindert. Frühere Wertentwicklungen sind kein verlässlicher Indikator für die künftige Wertentwicklung. Berechnungsbasis: Anteilwert vom 09.07.2012

Diese Informationen dienen Werbezwecken und stellen keine Anlage-, Steuer- oder Rechtsberatung dar. Die steuerliche Behandlung der Erträge aus Investmentfonds hängt von den persönlichen Verhältnissen des Kunden ab und kann künftig Änderungen unterworfen sein.

Datenquellen: Fondsdaten FWW GmbH (Hinweise unter <http://www.de/disclaimer/>), Morningstar Rating, S&P Rating, FERI Fonds Rating (Hinweise unter <http://www.biz/ffb/disclaimer-ratings/>)

Alle hier gemachten Angaben beruhen auf sorgfältig ausgewählten Quellen. Eine Gewähr für die Richtigkeit kann jedoch nicht übernommen werden. Die gesetzlich vorgeschriebenen Verkaufsunterlagen erhalten Sie bei Ihrem Berater oder der FFB.