

Flossbach von Storch SICAV - Defensiv R

Fondsdaten per 31.03.2012

Basisdaten	
WKN / ISIN:	A0M43U / LU0323577923
Fondsgesellschaft	IPConcept Fund Management S.A.
Fondsmanager	Herr Gerald Kichler, Flossbach & von Storch AG, Köln
Anlageregion	Welt
Fondskategorie	Mischfonds
Asset-Schwerpunkt	defensiv
Fonds-Benchmark	n.v.
Risikoklasse	<input type="checkbox"/> 1 <input checked="" type="checkbox"/> 2 <input type="checkbox"/> 3 <input type="checkbox"/> 4
Risiko-Ertrags-Profil (SRRI)	<input type="checkbox"/> 1 <input type="checkbox"/> 2 <input checked="" type="checkbox"/> 3 <input type="checkbox"/> 4 <input type="checkbox"/> 5 <input type="checkbox"/> 6 <input type="checkbox"/> 7
Fondsvolumen	145,37 Mio. EUR (alle Tranchen)
Auflegungsdatum	24.10.2007
Ertragsverwendung	ausschüttend
Steuerstatus	transparent
Geschäftsjahr	1.10. - 30.9.
Kauf / Verkauf	Ja / Ja
Vermögenswirksame Leistungen	nicht möglich

Fondsporträt

Anlageziel ist ein angemessener Wertzuwachs in Euro. Der Fonds investiert nach dem Grundsatz der Risikostreuung weltweit in Aktien (max. 35%), Geldmarktinstrumente, Zertifikate (z.B. auf Indices, Aktien, speziell zusammengestellte Aktienkörbe, Anleihen, Währungen, Commodities, Investmentfonds, Reits, Immobilienfonds, Hedge Funds) und Anleihen aller Art. Ferner kann der Fonds alle Arten von Fonds, (auch sog. Exchanged Traded Funds ETF) erwerben. Darüber hinaus ist der Einsatz von Derivaten möglich.

Kosten und Gebühren

Ausgabeaufschlag (effektiv)	5,00% (4,76%)
Depotbankgebühr p.a.	0,03%
Managementgebühr p.a.	1,25%

Abwicklungsmodalitäten

FFB-Online-Orderschlusszeit	12:00
Preisfeststellung	t+1

Preise

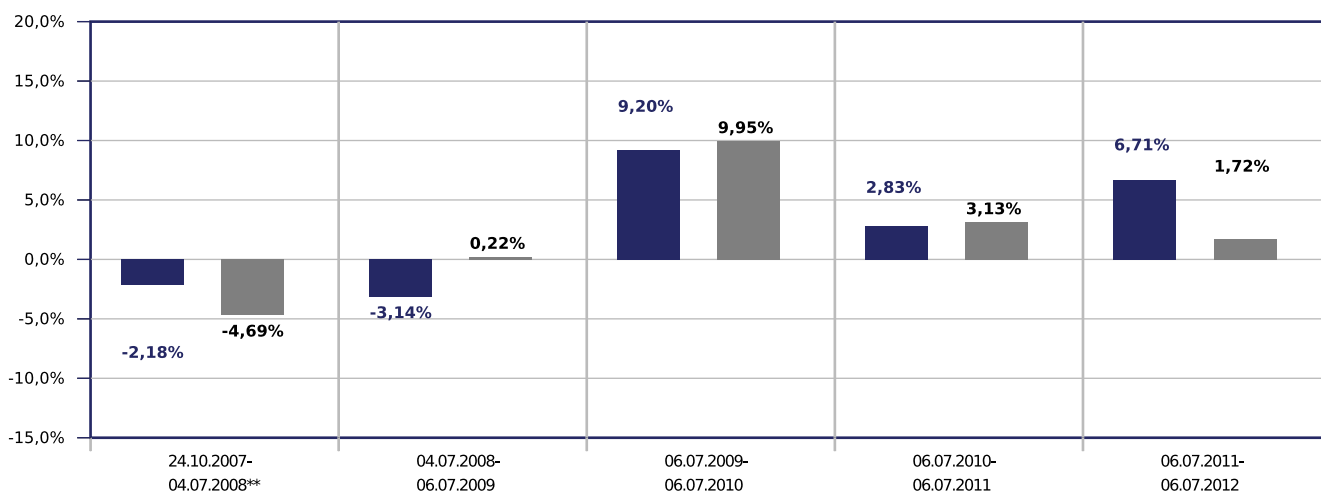
Preise vom	06.07.2012
Ausgabepreis	119,22 EUR
Rücknahmepreis	113,54 EUR

Ratings

FWW FundStars®	★★★★★
Morningstar Rating™	★★★★★

Wertentwicklung in EUR

- Flossbach von Storch SICAV - Defensiv R
- Vergleichsindex: FWW® Sektordurchschnitt Mischfonds defensiv Welt



Beispielrechnung für 1.000 EUR *

931,62 €	902,38 €	985,43 €	1.013,33 €	1.081,33 €
----------	----------	----------	------------	------------

* Berücksichtigung des Ausgabeaufschlages zum Zeitpunkt der Anschaffung (Nettomethode).

Flossbach von Storch SICAV - Defensiv R

Fondsdaten per 31.03.2012

Die Wertentwicklung in der Balkengrafik wird errechnet nach BVI-Methode, bei Wiederanlage der Erträge, ohne Berücksichtigung des Ausgabeaufschlags, der das Anlageergebnis mindert. Die Beispielrechnung spiegelt den aktuell maximalen Ausgabeaufschlag des Fonds wieder. Wertentwicklungen in der Vergangenheit sind keine Indikation für zukünftige Erträge.

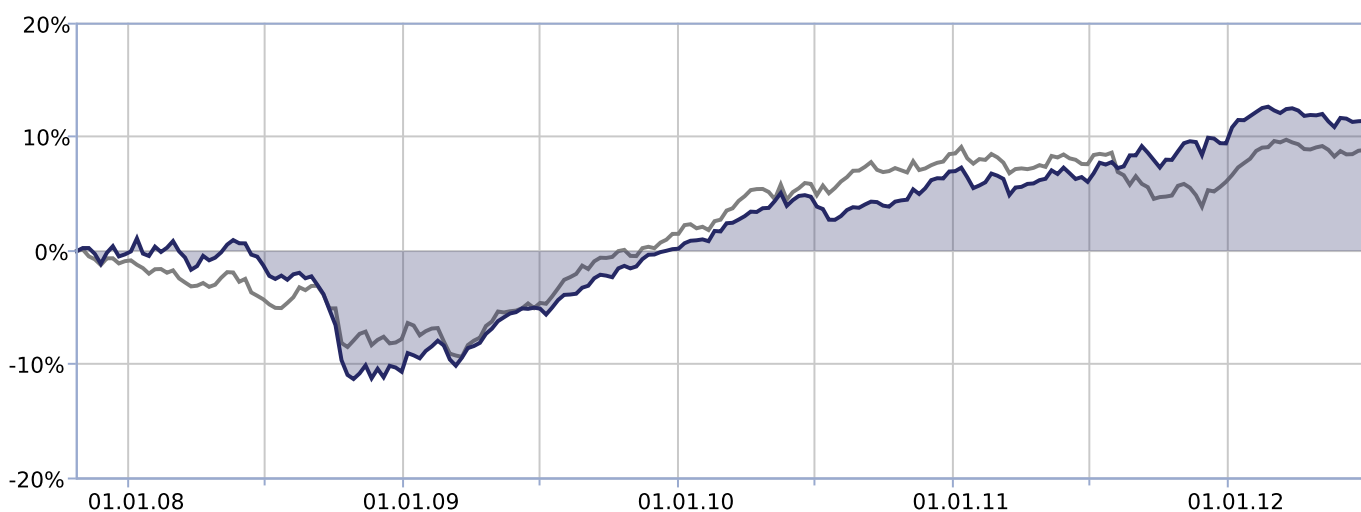
Allgemeines Beispiel: Bei einem Ausgabeaufschlag von 5% ergibt sich, dass das individuelle Anlageergebnis am ersten Tag durch die Zahlung eines Ausgabeaufschlages vermindert wird. Dadurch reduziert sich der zur Anlage zur Verfügung stehende Betrag um 4,80% (Berechnung: $100\% - [(100\%/105\%)*100]$). Dies bedeutet, dass bei einer Anlagesumme von 1.000 Euro letztlich Fondsanteile in Höhe von 952,40 Euro erworben werden.

Zusätzlich können die Wertentwicklung mindernde Depotkosten entstehen. Wird der Fonds in einer Fremdwährung geführt, können Wechselkurseffekte die Wertentwicklung negativ beeinflussen. Fondsbestände können sich von der Zusammensetzung des Index unterscheiden. Der genannte Index dient lediglich zu Vergleichszwecken.

** kein vollständiger 12-Monats-Zeitraum, Berechnung startet ab Auflegungsdatum des Fonds bzw. ab Datenverfügbarkeit

Wertentwicklungsgrafik (24.10.2007 bis 06.07.2012, EUR)

- Flossbach von Storch SICAV - Defensiv R
- Vergleichsindex: FWW® Sektordurchschnitt Mischfonds defensiv Welt



Wertentwicklung in EUR

	gesamt		p.a.	
	Fonds	Sektor	Fonds	Sektor
1 Woche	1,88%	n.v.		
1 Monat	2,23%	1,54%		
3 Monate	1,48%	0,69%		
6 Monate	2,40%	3,24%		
seit Jahresbeginn	3,72%	3,76%		
1 Jahr	6,71%	1,86%	6,71%	1,86%
3 Jahre	19,83%	17,09%	6,22%	5,40%

Risikokennzahlen

	1 Jahr		3 Jahre	
	Fonds	Sektor	Fonds	Sektor
Volatilität	3,37%	6,12%	3,23%	5,28%
Sharpe Ratio	1,17	0,01	1,44	0,67
Tracking Error	5,53%	7,53%	4,27%	6,30%
Korrelation	-0,10	-0,14	0,29	-0,06
Beta	-0,08	-0,27	0,24	-0,12

Flossbach von Storch SICAV - Defensiv R

Fondsdaten per 31.03.2012

	Wertentwicklung in EUR			
	gesamt		p.a.	
	Fonds	Sektor	Fonds	Sektor
seit Auflegung	13,54%	n.v.		n.v.

	Risikokennzahlen			
	1 Jahr		3 Jahre	
	Fonds	Sektor	Fonds	Sektor
Treynor Ratio	-47,55%	0,99%	19,27%	-1,80%

Berechnungsbasis: Anteilwert vom 06.07.2012

Vermögensaufteilung	
Renten	41,6%
Aktien	20,2%
Commodities	12,8%
Wandelanleihen	12,0%
Geldmarkt/Kasse	11,2%
Hedgefonds	2,2%

Regionen-/Länderaufteilung**	
Welt	88,8%
Kasse	11,2%

Branchenaufteilung	
Pharmazeutik	18,0%
Technologie	17,8%
Konsumgüter nicht-zy...	14,4%
Telekommunikationsdi...	11,7%
Industrie / Investit...	8,8%
Medizintechnik / -au...	7,9%
Grundstoffe	7,9%
Energie	6,2%
Immobilien	4,2%
Divers	3,1%

** Die Angaben beziehen sich auf den Wertpapieranteil des Fonds.

Wertentwicklung wird errechnet von Nettoanteilswert zu Nettoanteilswert (BVI-Methode), bei Wiederanlage der Erträge, ohne Berücksichtigung des Ausgabeaufschlages, der das Anlageergebnis mindert. Frühere Wertentwicklungen sind kein verlässlicher Indikator für die künftige Wertentwicklung. Berechnungsbasis: Anteilwert vom 06.07.2012

Diese Informationen dienen Werbezwecken und stellen keine Anlage-, Steuer- oder Rechtsberatung dar. Die steuerliche Behandlung der Erträge aus Investmentfonds hängt von den persönlichen Verhältnissen des Kunden ab und kann künftig Änderungen unterworfen sein.

Datenquellen: Fondsdaten FWW GmbH (Hinweise unter <http://fww.de/disclaimer/>), Morningstar Rating, S&P Rating, FERI Fonds Rating (Hinweise unter <http://fww.biz/ffb/disclaimer-ratings/>)

Alle hier gemachten Angaben beruhen auf sorgfältig ausgewählten Quellen. Eine Gewähr für die Richtigkeit kann jedoch nicht übernommen werden. Die gesetzlich vorgeschriebenen Verkaufsunterlagen erhalten Sie bei Ihrem Berater oder der FFB.