

Allianz Vermögensbildung Deutschland A (EUR)

Fondsdaten per 30.03.2012

Basisdaten								
WKN / ISIN:	847506 / DE0008475062							
Fondsgesellschaft	Allianz Global Investors Kapitalanlagegesellschaft mbH							
Fondsmanager	Herr Andreas Schröter							
Anlageregion	Deutschland							
Fondskategorie	Aktienfonds							
Asset-Schwerpunkt	Large Cap							
Fonds-Benchmark	S&P/Citigroup BMI Germany Value Net Total Return							
Risikoklasse	<table border="1"><tr><td>1</td><td>2</td><td>3</td><td>4</td></tr></table>	1	2	3	4			
1	2	3	4					
Risiko-Ertrags-Profil (SRRI)	<table border="1"><tr><td>1</td><td>2</td><td>3</td><td>4</td><td>5</td><td>6</td><td>7</td></tr></table>	1	2	3	4	5	6	7
1	2	3	4	5	6	7		
Fondsvolumen	611,88 Mio. EUR							
Auflegungsdatum	01.07.1970							
Ertragsverwendung	ausschüttend							
Steuerstatus	transparent							
Geschäftsjahr	1.1. - 31.12.							
Kauf / Verkauf	Ja / Ja							
Vermögenswirksame Leistungen	nicht möglich							

Fondsporträt

Der Fonds investiert überwiegend in deutsche Aktien, die nach Ansicht des Fondsmanagements fundamental unterbewertet sind und ein dementsprechendes Kurspotenzial erwarten lassen (Value-Ansatz). Neben mittel- bis längerfristigen Kurszuwächsen sollen auch Dividendenerträge erwirtschaftet werden.

Kosten und Gebühren

Ausgabeaufschlag (effektiv)	5,00% (4,76%)
Managementgebühr p.a.	1,50%
Performancegebühr	siehe unten
Gesamtkostenquote (TER) 2011	1,80%
Administrationsgebühr	0,30% p.a.

Abwicklungsmodalitäten

FFB-Online-Orderschlusszeit	16:00
Preisfeststellung	t+1

Preise

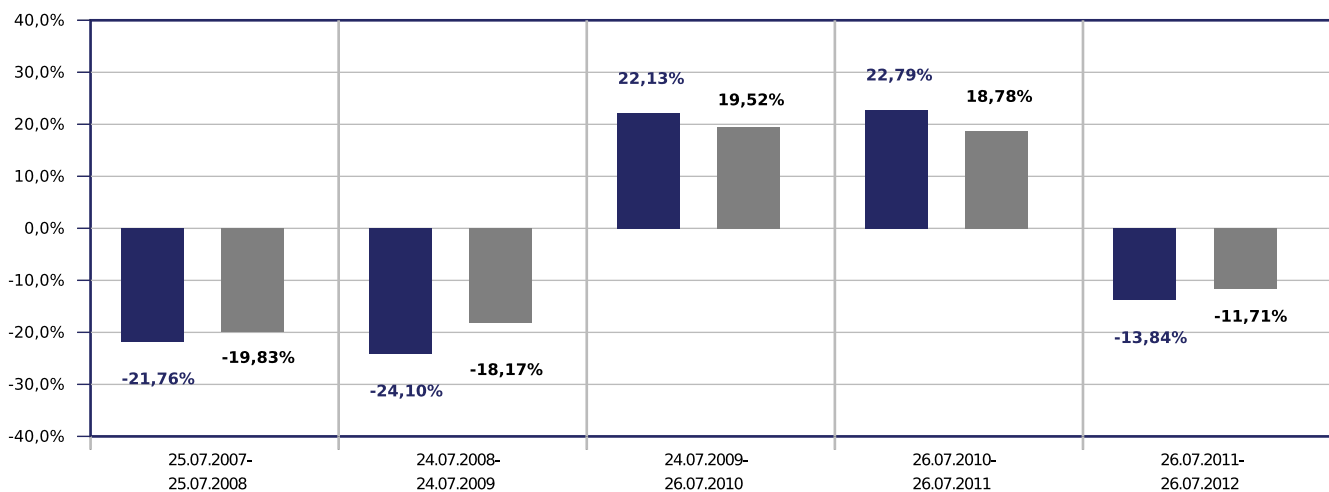
Preise vom	27.07.2012
Ausgabepreis	106,18 EUR
Rücknahmepreis	101,12 EUR

Ratings

FWW FundStars®	★★★★
Morningstar Rating™	★★★★★
FERI Rating	C

Wertentwicklung in EUR

- Allianz Vermögensbildung Deutschland A (EUR)
- Vergleichsindex: FWW® Sektordurchschnitt Aktienfonds Large Cap Deutschland



Beispielrechnung für 1.000 EUR *

745,14 €	565,52 €	690,69 €	848,09 €	730,69 €
----------	----------	----------	----------	----------

* Berücksichtigung des Ausgabeaufschlages zum Zeitpunkt der Anschaffung (Nettomethode).

Allianz Vermögensbildung Deutschland A (EUR)

Fondsdaten per 30.03.2012

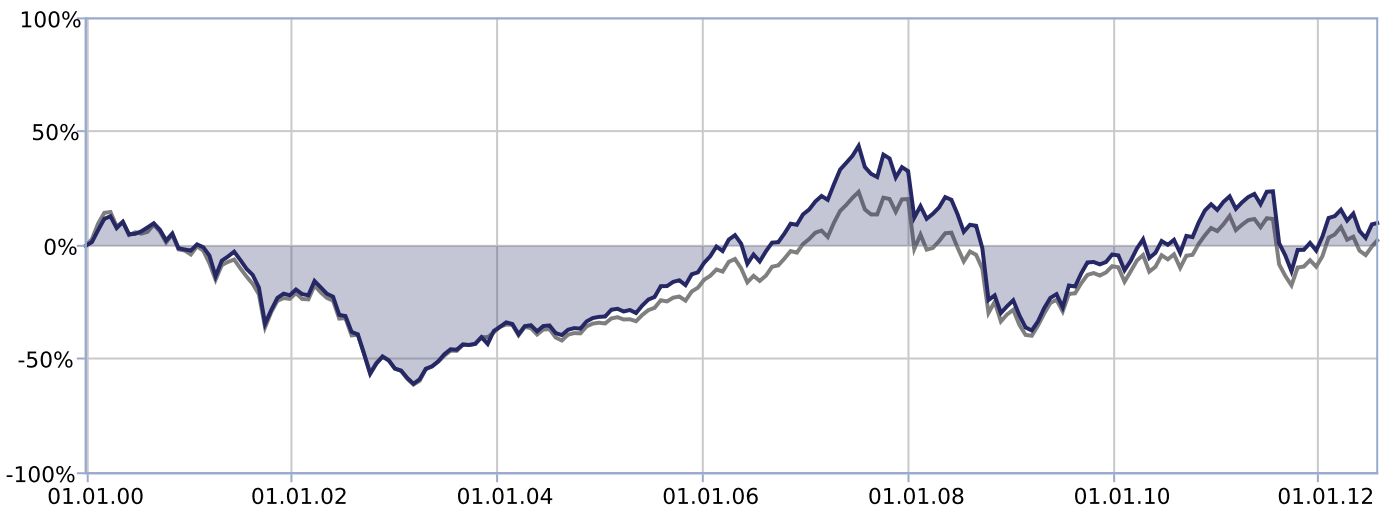
Die Wertentwicklung in der Balkengrafik wird errechnet nach BVI-Methode, bei Wiederanlage der Erträge, ohne Berücksichtigung des Ausgabeaufschlags, der das Anlageergebnis mindert. Die Beispielrechnung spiegelt den aktuell maximalen Ausgabeaufschlag des Fonds wieder. Wertentwicklungen in der Vergangenheit sind keine Indikation für zukünftige Erträge.

Allgemeines Beispiel: Bei einem Ausgabeaufschlag von 5% ergibt sich, dass das individuelle Anlageergebnis am ersten Tag durch die Zahlung eines Ausgabeaufschlages vermindert wird. Dadurch reduziert sich der zur Anlage zur Verfügung stehende Betrag um 4,80% (Berechnung: $100\% - [(100\%/105\%)*100]$). Dies bedeutet, dass bei einer Anlagesumme von 1.000 Euro letztlich Fondsanteile in Höhe von 952,40 Euro erworben werden.

Zusätzlich können die Wertentwicklung mindernde Depotkosten entstehen. Wird der Fonds in einer Fremdwährung geführt, können Wechselkurseffekte die Wertentwicklung negativ beeinflussen. Fondsbestände können sich von der Zusammensetzung des Index unterscheiden. Der genannte Index dient lediglich zu Vergleichszwecken.

Wertentwicklungsgrafik (28.12.1999 bis 27.07.2012, EUR)

- Allianz Vermögensbildung Deutschland A (EUR)
- Vergleichsindex: FWW® Sektordurchschnitt Aktienfonds Large Cap Deutschland



Wertentwicklung in EUR

	gesamt		p.a.	
	Fonds	Sektor	Fonds	Sektor
1 Woche	-5,68%	n.v.		
1 Monat	3,68%	3,82%		
3 Monate	-4,66%	-4,39%		
6 Monate	-2,13%	-1,24%		
seit Jahresbeginn	9,87%	8,27%		
1 Jahr	-13,84%	-13,24%	-13,84%	-13,24%
3 Jahre	29,21%	21,79%	8,92%	6,79%
5 Jahre	-21,71%	-20,94%	-4,78%	-4,59%

Risikokennzahlen

	1 Jahr		3 Jahre	
	Fonds	Sektor	Fonds	Sektor
Volatilität	30,93%	29,00%	21,74%	21,09%
Sharpe Ratio	-0,39	-0,44	0,58	0,49
Tracking Error	10,14%	7,51%	7,11%	5,61%
Korrelation	0,90	0,91	0,93	0,94
Beta	1,03	0,98	1,00	0,97

Allianz Vermögensbildung Deutschland A (EUR)

Fondsdaten per 30.03.2012

	Wertentwicklung in EUR			
	gesamt		p.a.	
	Fonds	Sektor	Fonds	Sektor
10 Jahre	96,17%	64,06%	6,97%	5,08%

	Risikokennzahlen			
	1 Jahr		3 Jahre	
	Fonds	Sektor	Fonds	Sektor
Treynor Ratio	-11,78%	-13,49%	12,70%	10,38%

Berechnungsbasis: Anteilwert vom 26.07.2012

Die 10 größten Engagements		
Allianz SE		9,7%
BASF SE		8,9%
Muenchener Rueckver ...		6,8%
Bayerische Motoren W...		5,9%
VOLKSWAGEN AG-PFD		5,0%
Deutsche Telekom		4,9%
Fresenius		4,6%

Vermögensaufteilung		
Aktien		100,0%

Regionen-/Länderaufteilung**		
Deutschland		100,0%

Branchenaufteilung		
Konsumgüter zyklisch		23,2%
Finanzen		19,9%
Grundstoffe		19,4%
Industrie / Investit...		15,4%
Gesundheit / Healthcare		9,6%
Versorger		6,4%
Telekommunikationsdi...		4,9%
Technologie		0,9%
Konsumgüter nicht-zy...		0,3%

Performancegebühr
20,00% des Betrages, um den die Anteilwertentwicklung die Entwicklung des S&P/Citigroup BMI Germany Value Net Total Return übersteigt

Steuerdaten					
Ausschüttungsdatum	Gesamtausschüttung	Fondspreis ex. Ausschüttung	Kapitalsteuerpflichtiger Anteil	Dividendenanteil	
05.03.2012	0,82 EUR	104,75 EUR	n.v.	n.v.	
07.03.2011	0,09 EUR	109,78 EUR	n.v.	n.v.	
01.03.2010	0,74 EUR	84,90 EUR	n.v.	n.v.	
02.03.2009	2,64 EUR	54,95 EUR	n.v.	n.v.	
03.03.2008	0,03 EUR	111,94 EUR	n.v.	n.v.	

** Die Angaben beziehen sich auf den Wertpapieranteil des Fonds.

Wertentwicklung wird errechnet von Nettoanteilswert zu Nettoanteilswert (BVI-Methode), bei Wiederanlage der Erträge, ohne Berücksichtigung des Ausgabeaufschlages, der das Anlageergebnis mindert. Frühere Wertentwicklungen sind kein verlässlicher Indikator für die künftige Wertentwicklung. Berechnungsbasis: Anteilwert vom 26.07.2012

Diese Informationen dienen Werbezwecken und stellen keine Anlage-, Steuer- oder Rechtsberatung dar. Die steuerliche Behandlung der Erträge aus Investmentfonds hängt von den persönlichen Verhältnissen des Kunden ab und kann künftig Änderungen unterworfen sein.

Allianz Vermögensbildung Deutschland A (EUR)

Fondsdaten per 30.03.2012

Datenquellen: Fondsdaten FWW GmbH (Hinweise unter <http://fww.de/disclaimer/>), Morningstar Rating, S&P Rating, FERI Fonds Rating (Hinweise unter <http://fww.biz/ffb/disclaimer-ratings/>)

Alle hier gemachten Angaben beruhen auf sorgfältig ausgewählten Quellen. Eine Gewähr für die Richtigkeit kann jedoch nicht übernommen werden. Die gesetzlich vorgeschriebenen Verkaufsunterlagen erhalten Sie bei Ihrem Berater oder der FFB.