

Multi Invest OP R

Fondsdaten per 30.04.2012

Basisdaten	
WKN / ISIN:	926200 / LU0103598305
Fondsgesellschaft	Oppenheim Asset Management Services S.à r.l.
Fondsmanager	Oppenheim Team
Anlageregion	Welt
Fondskategorie	Dachfonds
Asset-Schwerpunkt	flexibel
Fonds-Benchmark	100% MSCI World Index
Risikoklasse	<input type="checkbox"/> 1 <input type="checkbox"/> 2 <input checked="" type="checkbox"/> 3 <input type="checkbox"/> 4
Risiko-Ertrags-Profil (SRRI)	<input type="checkbox"/> 1 <input type="checkbox"/> 2 <input type="checkbox"/> 3 <input checked="" type="checkbox"/> 4 <input type="checkbox"/> 5 <input type="checkbox"/> 6 <input type="checkbox"/> 7
Fondsvolumen	238,26 Mio. EUR (alle Tranchen)
Auflegungsdatum	15.11.1999
Ertragsverwendung	thesaurierend
Steuerstatus	transparent
Geschäftsjahr	1.11. - 31.10.
Kauf / Verkauf	Ja / Ja
Vermögenswirksame Leistungen	nicht möglich

Fondsporträt

Das Fondsvermögen wird grundsätzlich überwiegend in Anteilen an Aktienfonds angelegt. Je nach Einschätzung der Märkte kann das Fondsvermögen auch vollständig oder zu einem geringeren Teil in diese Fondskategorie investiert werden. Daneben können jedoch insbesondere auch Anteile an gemischten Wertpapierfonds, Rentenfonds, geldmarktnahen Fonds und Geldmarktfonds gehalten werden. Bei Auswahl der Aktienfonds kombiniert das Fondsmanagement Fonds mit unterschiedlichen Managementstilen (z.B. Value-Orientierung, Growth-Orientierung und Index-Orientierung).

Kosten und Gebühren

Ausgabeaufschlag (effektiv)	5,25% (4,98%)
Depotbankgebühr p.a.	0,10%
Managementgebühr p.a.	1,50%
Performancegebühr	siehe unten
Gesamtkostenquote (TER) 2011	1,79%

Abwicklungsmodalitäten

FFB-Online-Orderschlusszeit	08:00
Preisfeststellung	t+1

Ratings

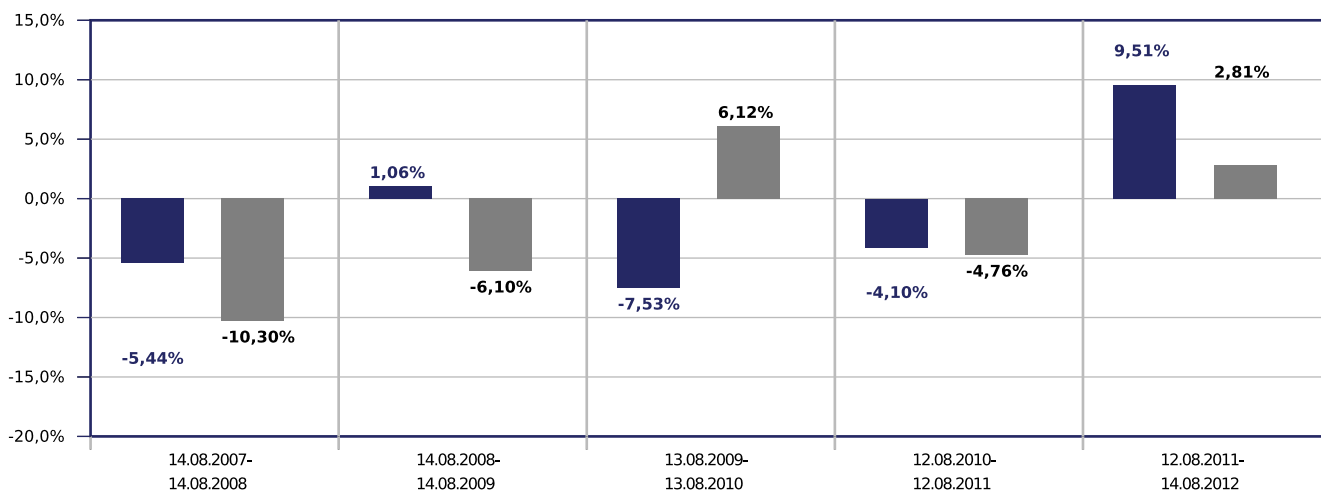
FWW FundStars®	☆☆☆
Morningstar Rating™	★★★★★
FERI Rating	C

Preise

Preise vom	16.08.2012
Ausgabepreis	43,98 EUR
Nettoinventarwert (NAV)	41,79 EUR

Wertentwicklung in EUR

- Multi Invest OP R
- Vergleichsindex: FWW® Sektordurchschnitt Dachfonds flexibel Welt



Beispielrechnung für 1.000 EUR *

898,40 €	907,90 €	839,52 €	805,14 €	881,71 €
----------	----------	----------	----------	----------

* Berücksichtigung des Ausgabeaufschlages zum Zeitpunkt der Anschaffung (Nettomethode).

Multi Invest OP R

Fondsdaten per 30.04.2012

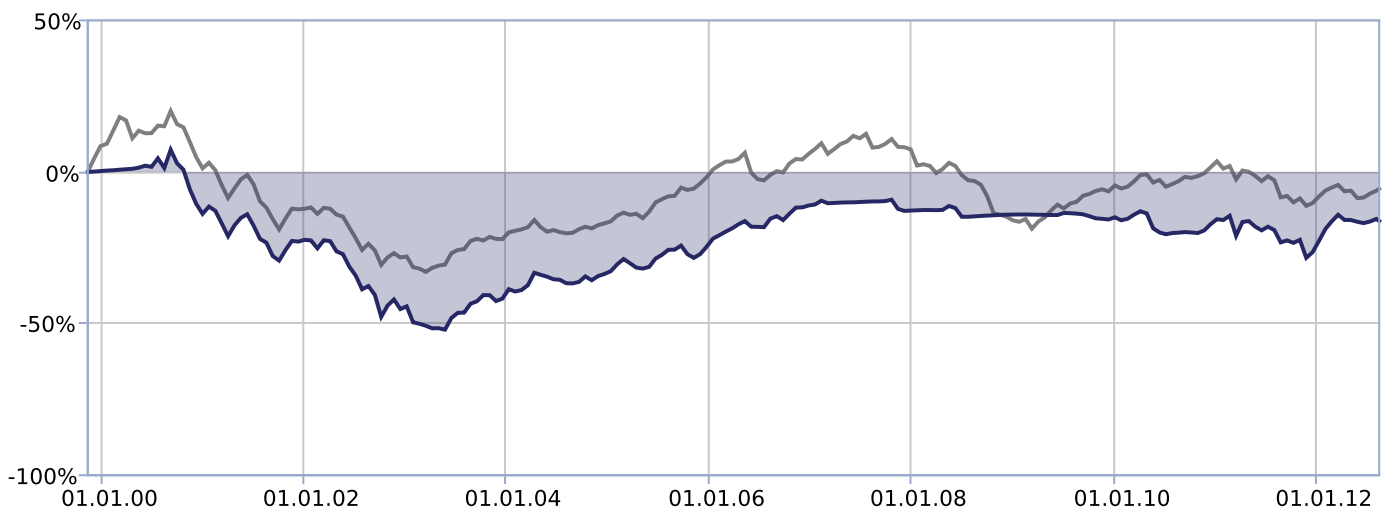
Die Wertentwicklung in der Balkengrafik wird errechnet nach BVI-Methode, bei Wiederanlage der Erträge, ohne Berücksichtigung des Ausgabeaufschlags, der das Anlageergebnis mindert. Die Beispielrechnung spiegelt den aktuell maximalen Ausgabeaufschlag des Fonds wieder. Wertentwicklungen in der Vergangenheit sind keine Indikation für zukünftige Erträge.

Allgemeines Beispiel: Bei einem Ausgabeaufschlag von 5% ergibt sich, dass das individuelle Anlageergebnis am ersten Tag durch die Zahlung eines Ausgabeaufschlages vermindert wird. Dadurch reduziert sich der zur Anlage zur Verfügung stehende Betrag um 4,80% (Berechnung: $100\% - [(100\%/105\%)*100]$). Dies bedeutet, dass bei einer Anlagesumme von 1.000 Euro letztlich Fondsanteile in Höhe von 952,40 Euro erworben werden.

Zusätzlich können die Wertentwicklung mindernde Depotkosten entstehen. Wird der Fonds in einer Fremdwährung geführt, können Wechselkurseffekte die Wertentwicklung negativ beeinflussen. Fondsbestände können sich von der Zusammensetzung des Index unterscheiden. Der genannte Index dient lediglich zu Vergleichszwecken.

Wertentwicklungsgrafik (15.11.1999 bis 14.08.2012, EUR)

- Multi Invest OP R
- Vergleichsindex: FWW® Sektordurchschnitt Dachfonds flexibel Welt



Wertentwicklung in EUR

	gesamt		p.a.	
	Fonds	Sektor	Fonds	Sektor
1 Woche	0,77%	n.v.		
1 Monat	0,12%	1,73%		
3 Monate	1,04%	2,01%		
6 Monate	1,24%	0,00%		
seit Jahresbeginn	11,53%	4,32%		
1 Jahr	9,51%	2,64%	9,51%	2,64%
3 Jahre	-2,81%	4,14%	-0,95%	1,36%
5 Jahre	-7,13%	-13,13%	-1,47%	-2,78%

Risikokennzahlen

	1 Jahr		3 Jahre	
	Fonds	Sektor	Fonds	Sektor
Volatilität	11,93%	10,79%	8,67%	8,79%
Sharpe Ratio	0,35	-0,40	-0,16	0,12
Tracking Error	10,44%	10,85%	7,93%	8,15%
Korrelation	0,53	0,73	0,58	0,66
Beta	0,81	1,01	0,81	0,93

Multi Invest OP R

Fondsdaten per 30.04.2012

	Wertentwicklung in EUR			
	gesamt		p.a.	
	Fonds	Sektor	Fonds	Sektor
10 Jahre	38,26%	38,03%	3,29%	3,28%
seit Auflegung	-16,16%	n.v.		n.v.

	Risikokennzahlen			
	1 Jahr		3 Jahre	
	Fonds	Sektor	Fonds	Sektor
Treynor Ratio	5,21%	71,72%	-1,69%	-2,35%

Berechnungsbasis: Anteilwert vom 14.08.2012

Die 10 größten Engagements	
Morgan Stanley Globa...	12,6%
Threadneedle Europea...	12,6%
Nordea-1 Nordic Equi...	12,5%
Franklin U.S. Opport...	12,4%
Franklin U.S. Opport...	12,4%
JPM Germany Equity A...	9,5%
Allianz Nebenwerte D...	7,0%
SSgA Canada Index Eq...	6,1%
UBS (Lux) Equity Fun...	6,0%
CS Equity Fund (Lux)...	5,5%

Vermögensaufteilung	
Aktien	96,9%
Geldmarkt/Kasse	2,7%
Aktiefonds	0,4%

Regionen-/Länderaufteilung**	
Deutschland	26,6%
USA	17,6%
Großbritannien	15,6%
Kanada	12,2%
Schweden	6,8%
Frankreich	4,5%
Schweiz	3,7%
Norwegen	3,6%
Finnland	2,8%
Kasse	2,7%

Branchenaufteilung	
Industrie / Investit...	19,4%
Konsumgüter nicht-zy...	13,6%
Finanzdienstleistungen	13,4%
Konsumgüter zyklisch	11,6%
Grundstoffe	10,7%
Technologie	10,6%
Energie	8,1%
Gesundheit / Healthcare	6,5%
Telekommunikationsdi...	2,7%
Versorger	2,1%

Performancegebühr
15,00% des Betrages, um den die Anteilwertentwicklung des Fonds 8% p.a. übersteigt

** Die Angaben beziehen sich auf den Wertpapieranteil des Fonds.

Wertentwicklung wird errechnet von Nettoanteilswert zu Nettoanteilswert (BVI-Methode), bei Wiederanlage der Erträge, ohne Berücksichtigung des Ausgabeaufschlages, der das Anlageergebnis mindert. Frühere Wertentwicklungen sind kein verlässlicher Indikator für die künftige Wertentwicklung. Berechnungsbasis: Anteilwert vom 14.08.2012

Diese Informationen dienen Werbezwecken und stellen keine Anlage-, Steuer- oder Rechtsberatung dar. Die steuerliche Behandlung der Erträge aus Investmentfonds hängt von den persönlichen Verhältnissen des Kunden ab und kann künftig Änderungen unterworfen sein.

Datenquellen: Fondsdaten FWW GmbH (Hinweise unter <http://fww.de/disclaimer/>), Morningstar Rating, S&P Rating, FERI Fonds Rating (Hinweise unter <http://fww.biz/ffb/disclaimer-ratings/>)

Alle hier gemachten Angaben beruhen auf sorgfältig ausgewählten Quellen. Eine Gewähr für die Richtigkeit kann jedoch nicht übernommen werden. Die gesetzlich vorgeschriebenen Verkaufsunterlagen erhalten Sie bei Ihrem Berater oder der FFB.