

Franklin Mutual Global Discovery Fund Class A (Ydis) EUR

Fondsdaten per 31.05.2012

Basisdaten	
WKN / ISIN:	A0KECM / LU0260862726
Fondsgesellschaft	Franklin Templeton International Services S.A.
Fondsmanager	Herr Peter Langerman, Herr Philippe Brugere-Trelat
Anlageregion	Welt
Fondskategorie	Aktienfonds
Asset-Schwerpunkt	All Cap
Fonds-Benchmark	MSCI World Index
Risikoklasse	<input type="checkbox"/> 1 <input type="checkbox"/> 2 <input checked="" type="checkbox"/> 3 <input type="checkbox"/> 4
Risiko-Ertrags-Profil (SRRI)	<input type="checkbox"/> 1 <input type="checkbox"/> 2 <input type="checkbox"/> 3 <input type="checkbox"/> 4 <input checked="" type="checkbox"/> 5 <input type="checkbox"/> 6 <input type="checkbox"/> 7
Fondsvolumen	841,57 Mio. USD (alle Tranchen)
Auflegungsdatum	01.09.2006
Ertragsverwendung	ausschüttend
Steuerstatus	transparent
Geschäftsjahr	1.7. - 30.6.
Kauf / Verkauf	Ja / Ja
Vermögenswirksame Leistungen	nicht möglich

Fondsporträt

Das Anlageziel des Fonds ist langfristiges Kapitalwachstum. Der Fonds investiert weltweit hauptsächlich in mittlere und große Unternehmen mit einer Marktkapitalisierung von rund 1,5 Mrd. US-Dollar oder mehr.

Kosten und Gebühren	
Ausgabeaufschlag (effektiv)	5,54% (5,24%)
Depotbankgebühr p.a.	0,00%
Managementgebühr p.a.	1,00%
Gesamtkostenquote (TER) 2011	1,83%
Administrationsgebühr	0,5% p.a.

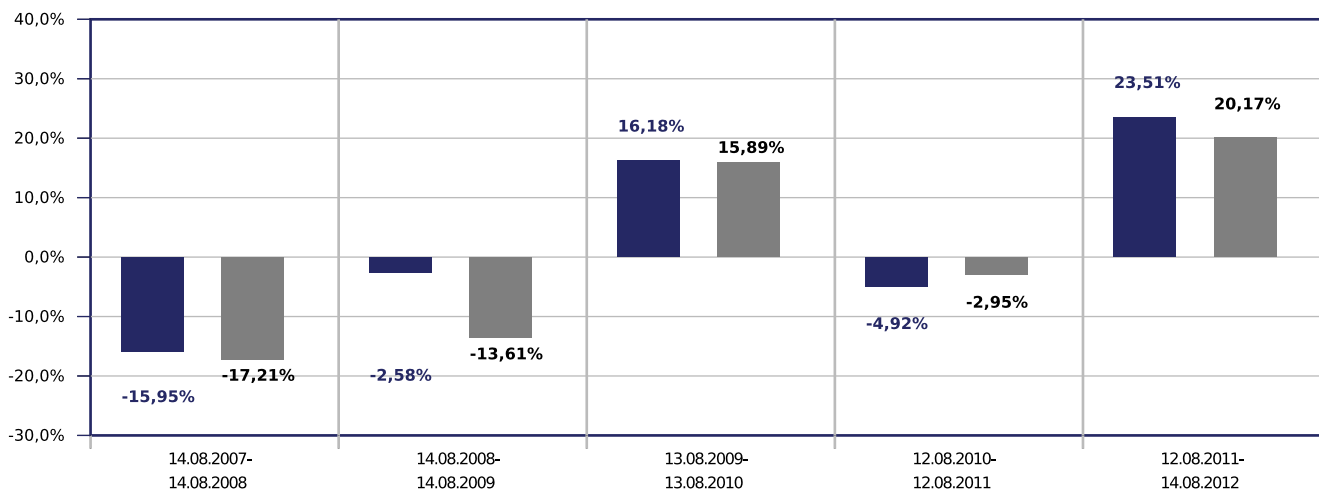
Abwicklungsmodalitäten	
FFB-Online-Orderschlusszeit	14:00
Preisfeststellung	t+0

Preise	
Preise vom	15.08.2012
Ausgabepreis	19,66 EUR
Rücknahmepreis	18,63 EUR

Ratings	
FWW FundStars®	★★★★
Morningstar Rating™	★★★★★
S&P Capital IQ Grading	Silver
FERI Rating	B

Wertentwicklung in EUR

- Franklin Mutual Global Discovery Fund Class A (Ydis) EUR
- Vergleichsindex: FWW® Sektordurchschnitt Aktienfonds All Cap Welt



Beispielrechnung für 1.000 EUR *

796,36 €	775,82 €	901,35 €	857,01 €	1.058,51 €
----------	----------	----------	----------	------------



Franklin Mutual Global Discovery Fund Class A (Ydis) EUR

Fondsdaten per 31.05.2012

* Berücksichtigung des Ausgabeaufschlages zum Zeitpunkt der Anschaffung (Nettomethode).

Die Wertentwicklung in der Balkengrafik wird errechnet nach BVI-Methode, bei Wiederanlage der Erträge, ohne Berücksichtigung des Ausgabeaufschlages, der das Anlageergebnis mindert. Die Beispielrechnung spiegelt den aktuell maximalen Ausgabeaufschlag des Fonds wieder. Wertentwicklungen in der Vergangenheit sind keine Indikation für zukünftige Erträge.

Allgemeines Beispiel: Bei einem Ausgabeaufschlag von 5% ergibt sich, dass das individuelle Anlageergebnis am ersten Tag durch die Zahlung eines Ausgabeaufschlages vermindert wird. Dadurch reduziert sich der zur Anlage zur Verfügung stehende Betrag um 4,80% (Berechnung: $100\% - [(100\%/105\%)*100]$). Dies bedeutet, dass bei einer Anlagesumme von 1.000 Euro letztlich Fondsanteile in Höhe von 952,40 Euro erworben werden.

Zusätzlich können die Wertentwicklung mindernde Depotkosten entstehen. Wird der Fonds in einer Fremdwährung geführt, können Wechselkurseffekte die Wertentwicklung negativ beeinflussen. Fondsbestände können sich von der Zusammensetzung des Index unterscheiden. Der genannte Index dient lediglich zu Vergleichszwecken.

Wertentwicklungsgrafik (01.09.2006 bis 14.08.2012, EUR)

- Franklin Mutual Global Discovery Fund Class A (Ydis) EUR
- Vergleichsindex: FWW® Sektordurchschnitt Aktienfonds All Cap Welt



Wertentwicklung in EUR

	gesamt		p.a.	
	Fonds	Sektor	Fonds	Sektor
1 Woche	0,87%	n.v.		
1 Monat	4,03%	3,67%		
3 Monate	9,13%	6,83%		
6 Monate	7,01%	4,96%		
seit Jahresbeginn	13,63%	12,37%		
1 Jahr	23,51%	19,27%	23,51%	19,27%
3 Jahre	35,54%	33,01%	10,67%	9,97%
5 Jahre	10,98%	-8,53%	2,11%	-1,77%

Risikokennzahlen

	1 Jahr		3 Jahre	
	Fonds	Sektor	Fonds	Sektor
Volatilität	14,05%	15,86%	9,98%	12,66%
Sharpe Ratio	0,60	0,24	0,92	0,58
Tracking Error	5,33%	9,54%	6,95%	8,98%
Korrelation	0,94	0,84	0,87	0,80
Beta	0,75	0,86	0,63	0,83

Franklin Mutual Global Discovery Fund Class A (Ydis) EUR

Fondsdaten per 31.05.2012

Wertentwicklung in EUR	gesamt		p.a.	
	Fonds	Sektor	Fonds	Sektor
	seit Auflegung	21,79%	n.v.	

Risikokennzahlen	1 Jahr		3 Jahre	
	Fonds	Sektor	Fonds	Sektor
	Treynor Ratio	11,22%	4,27%	14,53%

Berechnungsbasis: Anteilwert vom 14.08.2012

Die 10 größten Engagements		
Merck & Co.Inc.		2,3%
Microsoft Corp.		2,2%
Rexam		2,0%
Ace Ltd.		1,9%
PartnerRe		1,9%
Reed Elsevier Plc		1,7%
Vodafone Group PLC		1,7%
Imperial Tobacco Group		1,7%
Wells Fargo & Co.		1,6%
Continental		1,6%

Vermögensaufteilung		
Aktien		93,8%
Geldmarkt/Kasse		5,3%
Renten		0,9%

Regionen-/Länderaufteilung**		
USA		48,7%
Großbritannien		17,5%
Frankreich		7,9%
Welt		5,8%
Schweiz		5,1%
Deutschland		4,5%
Niederlande		3,0%
Hongkong		2,9%
Südkorea		2,6%
Bermuda		2,0%

Branchenaufteilung		
Divers		22,2%
Versicherungen		11,3%
Nahrungsmittel / Get...		10,7%
Energie		10,2%
Pharmazeutik		9,6%
Banken		8,1%
Finanzen		6,6%
Medien / Photographie		6,4%
Industrie / Investit...		5,6%
Kasse		5,3%

Steuerdaten				
Ausschüttungsdatum	Gesamtausschüttung	Fondspreis ex. Ausschüttung	Kapitalsteuerpflichtiger Anteil	Dividendenanteil
02.07.2012	0,15 EUR	17,53 EUR	n.v.	n.v.
01.07.2011	0,11 EUR	17,16 EUR	n.v.	n.v.
01.07.2010	0,04 EUR	15,41 EUR	n.v.	n.v.
01.07.2009	0,01 EUR	13,59 EUR	n.v.	n.v.
01.07.2008	0,13 EUR	13,51 EUR	n.v.	n.v.

** Die Angaben beziehen sich auf den Wertpapieranteil des Fonds.

Wertentwicklung wird errechnet von Nettoanteilswert zu Nettoanteilswert (BVI-Methode), bei Wiederanlage der Erträge, ohne Berücksichtigung des Ausgabeaufschlages, der das Anlageergebnis mindert. Frühere Wertentwicklungen sind kein verlässlicher Indikator für die künftige Wertentwicklung. Berechnungsbasis: Anteilwert vom 14.08.2012

Franklin Mutual Global Discovery Fund Class A (Ydis) EUR

Fondsdaten per 31.05.2012

Diese Informationen dienen Werbezwecken und stellen keine Anlage-, Steuer- oder Rechtsberatung dar. Die steuerliche Behandlung der Erträge aus Investmentfonds hängt von den persönlichen Verhältnissen des Kunden ab und kann künftig Änderungen unterworfen sein.

Datenquellen: Fondsdaten FWW GmbH (Hinweise unter <http://www.de/disclaimer/>), Morningstar Rating, S&P Rating, FERI Fonds Rating (Hinweise unter <http://www.biz/ffb/disclaimer-ratings/>)

Alle hier gemachten Angaben beruhen auf sorgfältig ausgewählten Quellen. Eine Gewähr für die Richtigkeit kann jedoch nicht übernommen werden. Die gesetzlich vorgeschriebenen Verkaufsunterlagen erhalten Sie bei Ihrem Berater oder der FFB.