

UBS (Lux) Key Selection Sicav - Gbl Alloc. (EUR) Pacc

Fondsdaten per 29.02.2012

Basisdaten								
WKN / ISIN:	A0B8QJ / LU0197216558							
Fondsgesellschaft	UBS Fund Management (Luxembourg) S.A.							
Fondsmanager	Team der UBS Global Asset Management, Basel und Zürich							
Anlageregion	Welt							
Fondskategorie	Mischfonds							
Asset-Schwerpunkt	flexibel							
Fonds-Benchmark	UBS Cust. Benchmark (GSMI)							
Risikoklasse	<table border="1"><tr><td>1</td><td>2</td><td>3</td><td>4</td></tr></table>	1	2	3	4			
1	2	3	4					
Risiko-Ertrags-Profil (SRRI)	<table border="1"><tr><td>1</td><td>2</td><td>3</td><td>4</td><td>5</td><td>6</td><td>7</td></tr></table>	1	2	3	4	5	6	7
1	2	3	4	5	6	7		
Fondsvolumen	836,19 Mio. EUR							
Auflegungsdatum	24.09.2004							
Ertragsverwendung	thesaurierend							
Steuerstatus	transparent							
Geschäftsjahr	1.10. - 30.9.							
Kauf / Verkauf	Ja / Ja							
Vermögenswirksame Leistungen	nicht möglich							

Fondsporträt

Der Fonds investiert in den folgenden sieben Anlagekategorien: Aktien USA, Aktien Welt ex USA, Aktien Schwellenländer, Anleihen Schwellenländer, High-Yield-Anleihen, Globale Anleihen ex USA und Anleihen USA. Die jeweiligen Gewichtungen können stark variieren. Das Portefeuille wird im Rahmen einer aktiven, flexiblen Asset Allocation laufend an die aktuellsten Marktentwicklungen angepasst. Fremdwährungen werden gegenüber der Referenzwährung des Fonds aktiv gemanagt und weitgehend abgesichert.

Kosten und Gebühren

Ausgabeaufschlag (effektiv)	5,00% (4,76%)
All-in-Fee	2,04%
Gesamtkostenquote (TER) 2010	2,07%

Abwicklungsmodalitäten

FFB-Online-Orderschlusszeit	12:00
Preisfeststellung	t+0

Preise

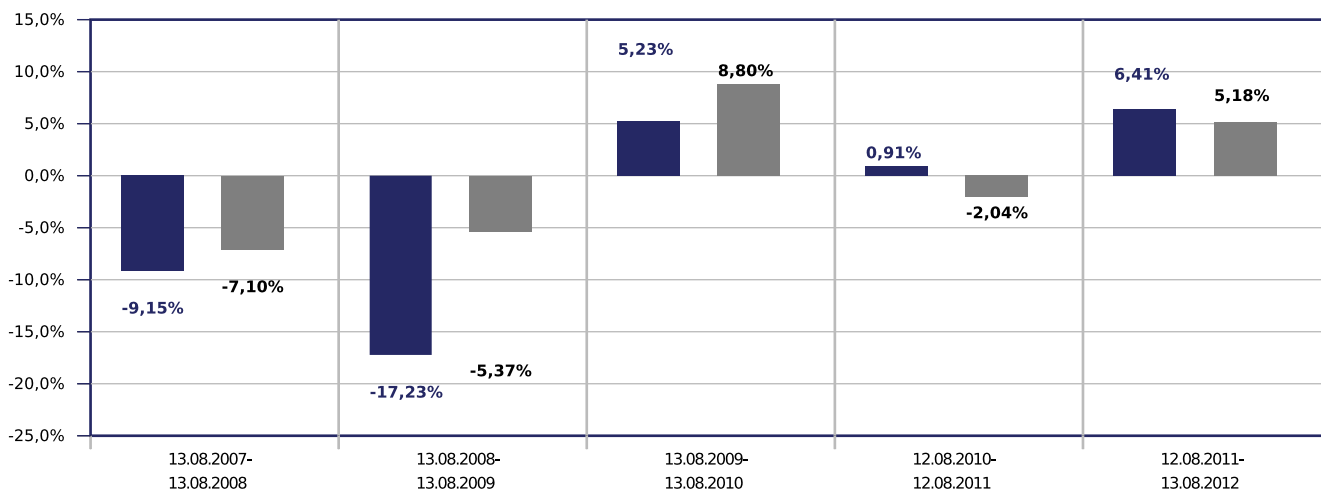
Preise vom	13.08.2012
Ausgabepreis	n.v.
Rücknahmepreis	10,63 EUR

Ratings

FWW FundStars®	★★★
Morningstar Rating™	★★★★★
FERI Rating	C

Wertentwicklung in EUR

- UBS (Lux) Key Selection Sicav - Gbl Alloc. (EUR) Pacc
- Vergleichsindex: FWW® Sektordurchschnitt Mischfonds flexibel Welt



Beispielrechnung für 1.000 EUR *

865,24 €	716,20 €	753,65 €	760,50 €	809,22 €
----------	----------	----------	----------	----------

UBS (Lux) Key Selection Sicav - Gbl Alloc. (EUR) Pacc

Fondsdaten per 29.02.2012

* Berücksichtigung des Ausgabeaufschlages zum Zeitpunkt der Anschaffung (Nettomethode).

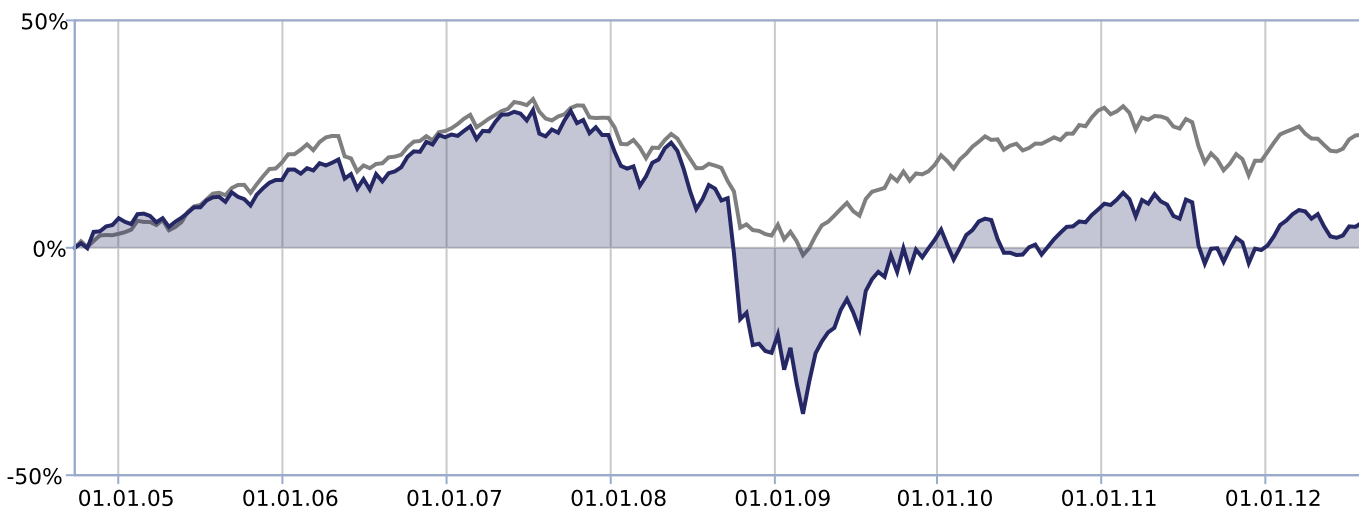
Die Wertentwicklung in der Balkengrafik wird errechnet nach BVI-Methode, bei Wiederanlage der Erträge, ohne Berücksichtigung des Ausgabeaufschlages, der das Anlageergebnis mindert. Die Beispielrechnung spiegelt den aktuell maximalen Ausgabeaufschlag des Fonds wieder. Wertentwicklungen in der Vergangenheit sind keine Indikation für zukünftige Erträge.

Allgemeines Beispiel: Bei einem Ausgabeaufschlag von 5% ergibt sich, dass das individuelle Anlageergebnis am ersten Tag durch die Zahlung eines Ausgabeaufschlages vermindert wird. Dadurch reduziert sich der zur Anlage zur Verfügung stehende Betrag um 4,80% (Berechnung: $100\% - [(100\%/105\%)*100]$). Dies bedeutet, dass bei einer Anlagesumme von 1.000 Euro letztlich Fondsanteile in Höhe von 952,40 Euro erworben werden.

Zusätzlich können die Wertentwicklung mindernde Depotkosten entstehen. Wird der Fonds in einer Fremdwährung geführt, können Wechselkurseffekte die Wertentwicklung negativ beeinflussen. Fondsbestände können sich von der Zusammensetzung des Index unterscheiden. Der genannte Index dient lediglich zu Vergleichszwecken.

Wertentwicklungsgrafik (24.09.2004 bis 13.08.2012, EUR)

- UBS (Lux) Key Selection Sicav - Gbl Alloc. (EUR) Pacc
- Vergleichsindex: FWW® Sektordurchschnitt Mischfonds flexibel Welt



Wertentwicklung in EUR

	gesamt		p.a.	
	Fonds	Sektor	Fonds	Sektor
1 Woche	0,28%	n.v.		
1 Monat	2,11%	1,91%		
3 Monate	1,53%	2,80%		
6 Monate	0,95%	0,67%		
seit Jahresbeginn	6,19%	5,38%		
1 Jahr	6,41%	4,41%	6,41%	4,41%
3 Jahre	13,45%	12,45%	4,30%	3,99%
5 Jahre	-14,69%	-1,78%	-3,13%	-0,36%

Risikokennzahlen

	1 Jahr		3 Jahre	
	Fonds	Sektor	Fonds	Sektor
Volatilität	11,88%	11,17%	10,84%	8,76%
Sharpe Ratio	-0,23	-0,15	0,38	0,33
Tracking Error	8,55%	10,81%	7,56%	8,17%
Korrelation	0,91	0,72	0,82	0,66
Beta	1,38	1,06	1,44	0,94

UBS (Lux) Key Selection Sicav - Gbl Alloc. (EUR) Pacc

Fondsdaten per 29.02.2012

	Wertentwicklung in EUR			
	gesamt		p.a.	
	Fonds	Sektor	Fonds	Sektor
seit Auflegung	6,30%	n.v.	n.v.	n.v.

	Risikokennzahlen			
	1 Jahr		3 Jahre	
	Fonds	Sektor	Fonds	Sektor
Treynor Ratio	-2,01%	4,26%	2,84%	3,18%

Berechnungsbasis: Anteilwert vom 13.08.2012

Die 10 größten Engagements		
Apple		1,5%
Australia & New Zeal...		0,8%
National Australia Bank		0,7%
Telenor AS		0,7%
BP Plc		0,7%
Google		0,7%
Novartis		0,7%
Royal Dutch Shell		0,6%
Westpac Banking		0,6%
Imperial Tobacco Group		0,6%

Vermögensaufteilung		
Aktien		65,0%
Renten		21,0%
Geldmarkt/Kasse		10,2%
gemischt		3,8%

Regionen-/Länderaufteilung**		
Welt		89,8%
Kasse		10,2%

Branchenaufteilung		
Divers		89,8%
Kasse		10,2%

** Die Angaben beziehen sich auf den Wertpapieranteil des Fonds.

Wertentwicklung wird errechnet von Nettoanteilswert zu Nettoanteilswert (BVI-Methode), bei Wiederanlage der Erträge, ohne Berücksichtigung des Ausgabeaufschlages, der das Anlageergebnis mindert. Frühere Wertentwicklungen sind kein verlässlicher Indikator für die künftige Wertentwicklung. Berechnungsbasis: Anteilwert vom 13.08.2012

Diese Informationen dienen Werbezwecken und stellen keine Anlage-, Steuer- oder Rechtsberatung dar. Die steuerliche Behandlung der Erträge aus Investmentfonds hängt von den persönlichen Verhältnissen des Kunden ab und kann künftig Änderungen unterworfen sein.

Datenquellen: Fondsdaten FWW GmbH (Hinweise unter <http://fww.de/disclaimer/>), Morningstar Rating, S&P Rating, FERI Fonds Rating (Hinweise unter <http://fww.biz/ffb/disclaimer-ratings/>)

Alle hier gemachten Angaben beruhen auf sorgfältig ausgewählten Quellen. Eine Gewähr für die Richtigkeit kann jedoch nicht übernommen werden. Die gesetzlich vorgeschriebenen Verkaufsunterlagen erhalten Sie bei Ihrem Berater oder der FFB.