

Fondsdaten

Anlagepolitik

Euro-Geldmarktinstrumente, inklusive Asset Backed Securities (ABS). Konzentration auf gute und sehr gute Emittenten-Bonität (AAA bis A). Durch kurze durchschnittliche Zinsbindung (in der Regel 1 bis 3 Monate) nur geringes Zinsänderungsrisiko.

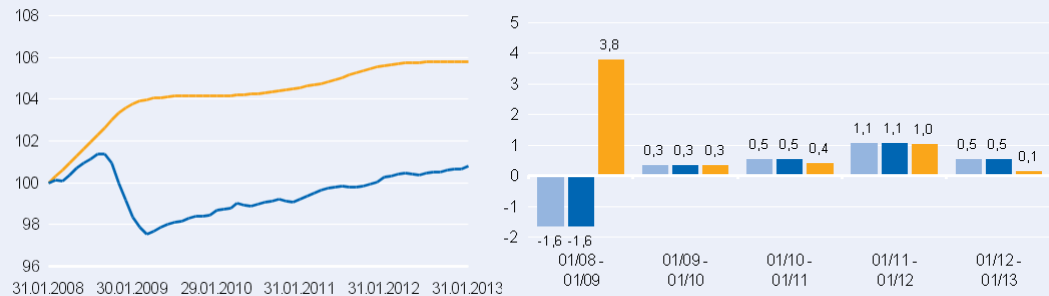
Kommentar des Fondsmanagements

Ausführliche Berichte zu den Fonds und den korrespondierenden Kapitalmärkten entnehmen Sie bitte den entsprechenden Jahresberichten.

Wertentwicklung

Wertentwicklung (in EUR)

(in %)



■ Fonds (brutto) ■ Fonds (netto) ■ Benchmark: 1M EUR LIBID ab 1.2.10 (BM Flexizins Plus)

Erläuterungen und Modellrechnung: Annahme: Ein Anleger möchte für 1.000,00 EUR Anteile erwerben. Da bei dem Fonds kein Ausgabeaufschlag anfällt, muss er dafür 1.000,00 EUR aufwenden. Die Bruttowertentwicklung (BVI-Methode) berücksichtigt alle auf Fondsebene anfallenden Kosten, die Nettowertentwicklung zusätzlich den Ausgabeaufschlag; weitere Kosten können auf Anlegerebene anfallen (z.B. Depotkosten). Da kein Ausgabeaufschlag anfällt ist die Wertentwicklung brutto/netto in jedem Jahr identisch. Wertentwicklungen in der Vergangenheit sind kein verlässlicher Indikator für die künftige Wertentwicklung.

Wertentwicklung kumuliert (in %)

	1 M	1 J	3 J	5 J	seit Aufl.	KJ	3J Ø	5J Ø	2009	2010	2011	2012
EUR	0,1	0,5	2,1	0,8	52,3	0,1	0,7	0,2	-0,7	0,6	1,0	0,6
BM IN EUR	0,0	0,1	1,6	5,8	53,2	0,0	0,5	1,1	0,5	0,4	1,0	0,2

Kennzahlen (3 Jahre)

Volatilität	0,28%	Maximum Drawdown	-0,15%	VaR (99%/10 Tage)	0,25%
Sharpe-Ratio	0,66	Information Ratio	0,63	Korrelationskoeffizient	0,06
Alpha	0,64%	Beta-Faktor	0,14	Tracking Error	0,30%

Portfolio-Struktur

Anlagestruktur

(in % des Fondsvermögens)

Anleihe mit variablem Zinssatz	54,7
Commercial paper	26,3
Anleihen mit festem Zinssatz	13,0
Termingeld-Anlagen	6,0

Gewichtung brutto, unbereinigt um eventuelle Positionen in Derivate.

Anleihebonität	(in % des Anleihevermögens)	Investitionsgrad	(in % des Fondsvermögens)
AAA	3,5	Anleihen	94,0
AA	28,5	Termingeld	4,3
A	31,1	Investmentfonds	1,5
BBB	30,9	Bar und Sonstiges	0,2
BB	0,9		
B	0,3		
kein Rating	4,9		

Morningstar Kategorie™

Anleihen EUR ultra-short

Ratings

(Stand: 28.12.2012)

Morningstar Gesamtrating™:

Lipper Leaders:



Portfolio-Struktur

Länderstruktur (Renten)	(in % des Fondsvermögens)
Spanien	35,6
Deutschland	22,0
Frankreich	9,2
Niederlande	8,8
Großbritannien	6,9
Schweden	5,1
Österreich	3,9
Luxemburg	1,5
Portugal	1,1
Belgien	0,6
Sonstige Länder	0,8

Gewichtung brutto, unbereinigt um eventuelle Positionen in Derivate.

Kennzahlen bezogen auf das Fondsvermögen

Rendite (in %)	0,5	
Duration (in Monaten)	1,7	Mod. Duration 1,6

Allgemeine Fondsdaten

Fondsmanager	Harm Carstens	Ausgabeaufschlag	0,00%
Fondsmanager seit	01.12.2009	Kostenpauschale / Vergütung	0,370%*
Fondsmanagergesellschaft	DWS Investment GmbH	*zzgl. erfolgsbezog. Vergütung	0,260%
Fondsmanagementlokation	Deutschland	Laufende Kosten	0,360%
Verwaltungsgesellschaft	DWS Investment GmbH	zzgl. erfolgsbez. Vergüt. aus Leihe-Ertr.	0,007%
Rechtsform	Sondervermögen	Ertragsverwendung	Thesaurierung
Depotbank	State Street Bank GmbH	Zwischengewinn	0,04 EUR
Fondsvermögen	797,8 Mio. EUR	EU-Zwischengewinn	8,58 EUR
Fondswährung	EUR	Akkumulierter thes. Ertrag	--
Auflegungsdatum	14.09.1994	Rücknahmepreis	67,95 EUR
Geschäftsjahresende	31.12.2013	Ausgabepreis	67,95 EUR
Anlegerprofil	Sicherheitsorientiert		
ISIN	DE0008474230		
WKN	847 423		

Adresse

DWS Investment GmbH

Mainzer Landstraße 178-190
60327 Frankfurt am Main
Tel.: +49 (0) 69 / 71909 - 2371
Fax: +49 (0) 69 / 71909 - 9090
Internet: www.dws.de
E-Mail: info@dws.com

Hinweis

Zahlen vorbehaltlich Prüfung durch Wirtschaftsprüfer zu Berichtsterminen. Den Verkaufsprospekt erhalten Sie von Ihrem Finanzberater oder der DWS. Der Verkaufsprospekt enthält ausführliche Risikohinweise. Die in dieser Einschätzung zum Ausdruck gebrachten Ausführungen können sich jederzeit ohne vorherige Ankündigung ändern. Die Ausführungen gehen von unserer Beurteilung der gegenwärtigen Rechts- und Steuerlage aus.