

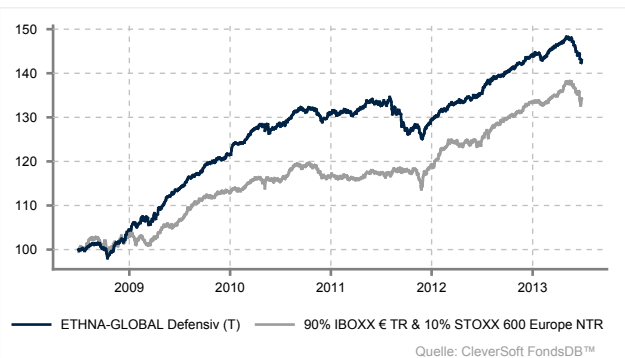


INFORMATIONEN ZUM FONDS ETHNA-GLOBAL DEFENSIV (T)

ISIN / WKN	LU0279509144 / A0LF5X
Anteilsklasse	thesaurierend (T)
Bloomberg	ETHBNPB LX
Fondsgesellschaft	ETHENEA Independent Investors S.A., Luxemburg
Anlagekategorie	Gemischter Fonds OECD* Schwerpunkt Anleihen
Depotbank	DZ PRIVATBANK S.A.
Sitzland	Luxemburg
Erstausgabedatum	02.04.2007
Geschäftsjahresende	31.12.
Fondsvolumen	811,52 Mio.
Tranchenvolumen	394,62 Mio.
Währung	EUR
Gebühren	
Ausgabeaufschlag	bis zu 2,50 %
Managementvergütung	0,80 % p. a.
Verwaltungsgebühr	0,10 % p. a.
Depotbankvergütung	0,05 % p. a.
Leistungsabhängige Vergütung	10 % der über 5 % hinausgehenden Wertentwicklung
TER per 31.12.2012	1,06 %

* www.oecd.org, v.a. Europa, Nordamerika, Japan und Australien

Wertentwicklung (29.06.2008 - 28.06.2013) in %¹



Perfomancedaten der thesaurierenden Tranche

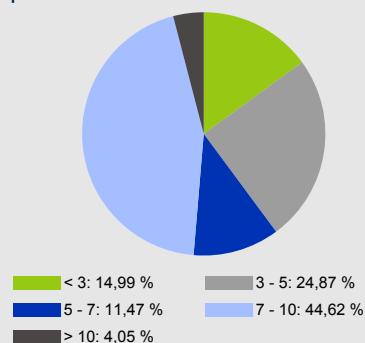
Rücknahmepreis zum 28.06.2013 in EUR	146,11		
1 Monat	-2,34 %		
3 Monate	-2,39 %		
Seit Jahresanfang 2013	-0,66 %		
Seit Erstausgabe	+46,11 %		
Annualisiert seit Erstausgabe	+6,26 %		
2012	+11,20 %	2007	+1,12 %
2011	-1,17 %		
2010	+7,81 %		
2009	+16,27 %		
2008	+5,59 %		
Annualisierte Volatilität (12 Monate)	2,28 %		
Sharpe Ratio (12 Monate)	2,41		

Wertentwicklungen der Vergangenheit sind kein Indikator für zukünftige Erträge. Der Wert der Anteile kann schwanken. Die Angaben zur Wertentwicklung lassen die bei der Ausgabe und Rücknahme der Anteile erhobenen Kommissionen und Kosten unberücksichtigt.

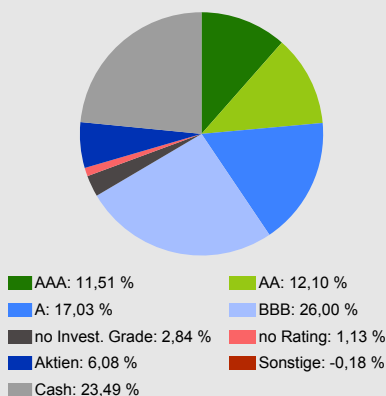
ANLAGEZIEL: VERMÖGENSAUFBAU GANZ ENTSPANNT.

Mit dem Ziel, eine geringe Volatilität des Fondspreises zu erreichen und unnötige Risiken zu vermeiden, richtet sich der **Ethna-GLOBAL Defensiv** an Anleger, die den Fokus auf Stabilität und Werterhalt legen sowie zusätzlich von den Trends und Entwicklungen der globalen Rentenmärkte profitieren möchten. Das erreicht das Fondsmanagement durch einen aktiven Managementansatz, der sowohl die aktuelle Marktsituation als auch künftige Entwicklungen berücksichtigt. Nach dem Grundsatz der Risikostreuung investieren die Portfolio Manager überwiegend in liquide Mittel, Anleihen und bis zu maximal 10 Prozent in Aktien.

Laufzeitstruktur Anleiheninvestments (Restlaufzeit in Jahren) per 28.06.2013²



Ratingaufstellung Portfolio per 28.06.2013



Top 15 Positionen per 28.06.2013

Europ. Investitionsb. v.10(2022)	2,11 %
Hypo Alp-Adria Int. v.06(2016)	1,23 %
Deutschland v.13(2023)	1,20 %
Hypo Alp-Adria Int. v.07(2017)	1,17 %
Belgien S.58 v.10(2020)	1,10 %
Dubai Hld. COG LLC v.07(2014)	0,98 %
Hypo Alp-Adria Int. v.12(2022)	0,97 %
Andina de Fomento v.12(2022)	0,95 %
Astrazeneca Plc.	0,91 %
HDI-Gerling LV AG FRN Perp.	0,90 %
Bank Ned.Gemeenten v.13(2023)	0,89 %
North Am.Dev.Bank v. 12(2022)	0,88 %
Northern Rock Plc. v.07(2017)	0,80 %
Belgien v.12(2022)	0,71 %
Apple Inc. v.13(2023)	0,70 %

Quelle: CleverSoft FondsDB™

