

FONDSPORTRAIT

Der HANSAsmart Select E ist von seiner Ausrichtung her ein europäischer Aktienfonds, der seine Titel aus dem breiten europäischen Aktienindex EURO STOXX auswählt. Damit investiert er ausschließlich in Aktien aus Ländern des Euro-Währungsraumes und schließt dadurch Währungsrisiken aus. Was ihn von anderen Aktienfonds unterscheidet, ist sein quantitativer Managementansatz.

Hierbei erstellt ein mathematischer Algorithmus ein effizientes Aktienportfolio mit geringstmöglichem Verlustrisiko – in Fachkreisen spricht man vom „Minimum Value at Risk“. Durch diesen aktiven Managementansatz eignet sich der HANSAsmart Select E insbesondere für Anleger, die das Renditepotential von Aktien bei möglichst geringem Risiko suchen.

KOMMENTAR DES FONDMANAGERS



Fondsmanger Philipp van Hove
Verantwortlich seit 04.10.2011

Die europäischen Aktienmärkte konnten im Juli zum Teil deutliche Kursgewinne erzielen. Ursächlich dafür war vor allem die Kommunikation der Notenbanken FED und EZB. Insbesondere die EZB verwies darauf, dass noch für längere Zeit mit niedrigen Leitzinsen zu rechnen sei. Damit wurden einige Sorgen hinsichtlich einer schon kurzfristig restriktiveren Geldpolitik genommen und eine über den Monat stabile Aufwärtsbewegung wurde eingeleitet.

Der HANSAsmart Select E hat das Verlustrisiko unserer Investoren auch für den Monat Juli um knapp die Hälfte reduziert, konnte ebenfalls eine positive Performance generieren, blieb in diesem Monat aber hinter dem Vergleichsindex EuroSTOXX NR zurück.
31. Juli 2013

FONDSPROFIL

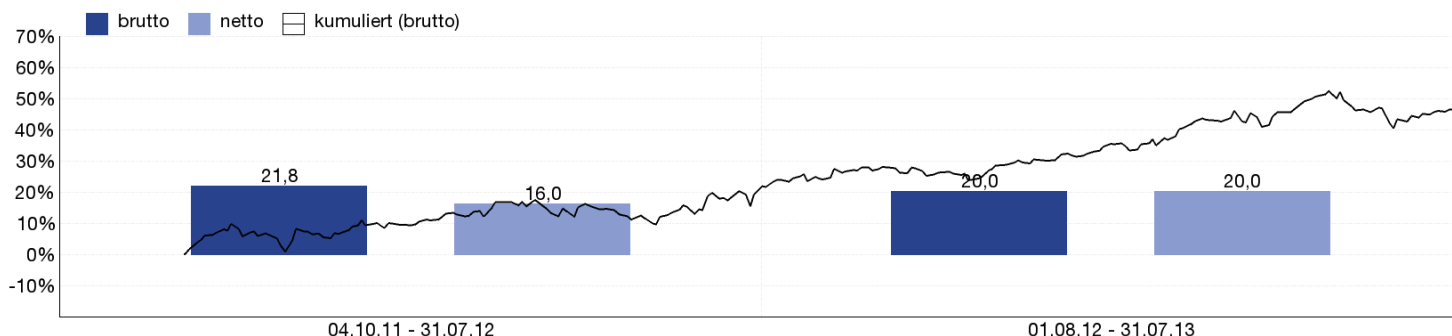
Fondsname	HANSAsmart Select E
Anteilscheinklasse	Class-A
ISIN / WKN	DE000A1H44U9 / A1H44U
Auflegungsdatum	04.10.2011
Fondsvermögen /-währung	77,15 Mio. EUR
Benchmark	EURO STOXX Net Return
Ausgabeaufschlag	5,00 %
Rücknahmeabschlag	0,00 %
Geschäftsjahresende	31. Dezember
Ertragsverwendung	Ausschüttung
TER (= Laufende Kosten)	1,60 %
davon Verwaltungsvergütung	1,50 % p.a.
davon Depotbankvergütung	0,05 % p.a.
VL-fähig	ja
Sparplanfähig	ja (mind. 50,00 EUR)
Einzelanlagefähig	ja (mind. 50,00 EUR)
Vertriebszulassung	AT, DE

ANLEGERBEZOGENE RISIKOKLASSE



Für den chancenorientierten Anleger, der Sicherheit und Liquidität höheren Renditeerwartungen unterordnet, dabei von höheren Kursschwankungen profitieren möchte, aber grundsätzlich kurzfristig sehr hohe Risiken vermeidet.

WERTENTWICKLUNG IN DER VERGANGENHEIT IN %



Die Wertentwicklung in der Vergangenheit ist kein verlässlicher Indikator für die künftige Wertentwicklung. Alle Wertentwicklungen gehen von einer Wiederanlage der Ausschüttungen und einem Anlagebetrag von 1.000 EUR aus.

Nettowertentwicklung: Neben sämtlichen im Fonds anfallenden Kosten wird auch der jeweilige Ausgabeaufschlag berücksichtigt, der zu Beginn des hier

dargestellten Wertentwicklungszeitraumes vom Anleger zu zahlen ist, sowie der Rücknahmeabschlag, sofern ein solcher erhoben wird (siehe Fondsprofil). Eine eventuell anfallende, die Wertentwicklung mindernde Depotgebühr bleibt außer Betracht.

Bruttowertentwicklung: Entspricht der Nettowertentwicklung, berücksichtigt aber keinen Ausgabeaufschlag.

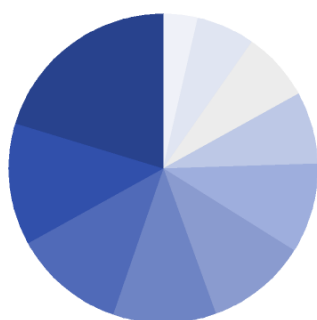
VERMÖGENSAUFTEILUNG INKL. DERIVATE

Aktien	95,5%
Kasse	4,5%

ANLAGESTRUKTUR NACH INDEXSTRUKTUR

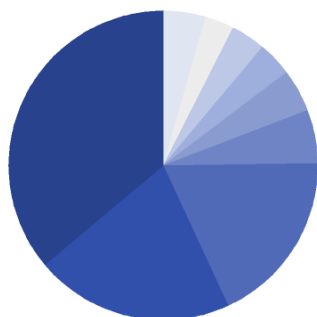
STOXX 600 Index	31,69 %
DAX Performance-Index	24,59 %
sonstige Europa	18,19 %
sonstige Deutschland	6,80 %
MDAX Index	4,67 %
DJS 50 Index (Price) (EUR)	1,00 %

ANLAGESTRUKTUR NACH BRANCHEN



Grundstoffe	19,3%
Industrieunternehmen	12,2%
Versorger	11,3%
Technologie	10,2%
Gesundheitswesen	10,2%
Telekommunikation	9,0%
Verbrauchsgüter	7,0%
Verbraucherservice	6,9%
Erdöl und Erdgas	5,9%
Sonstige	3,4%

ANLAGESTRUKTUR NACH LÄNDERN



Deutschland	36,1%
Frankreich	20,9%
Niederlande	18,4%
Spanien	5,5%
Finnland	4,5%
Italien	3,6%
Belgien	3,6%
Portugal	3,0%
Sonstige	4,5%

TOP 10 WERTPAPIERE

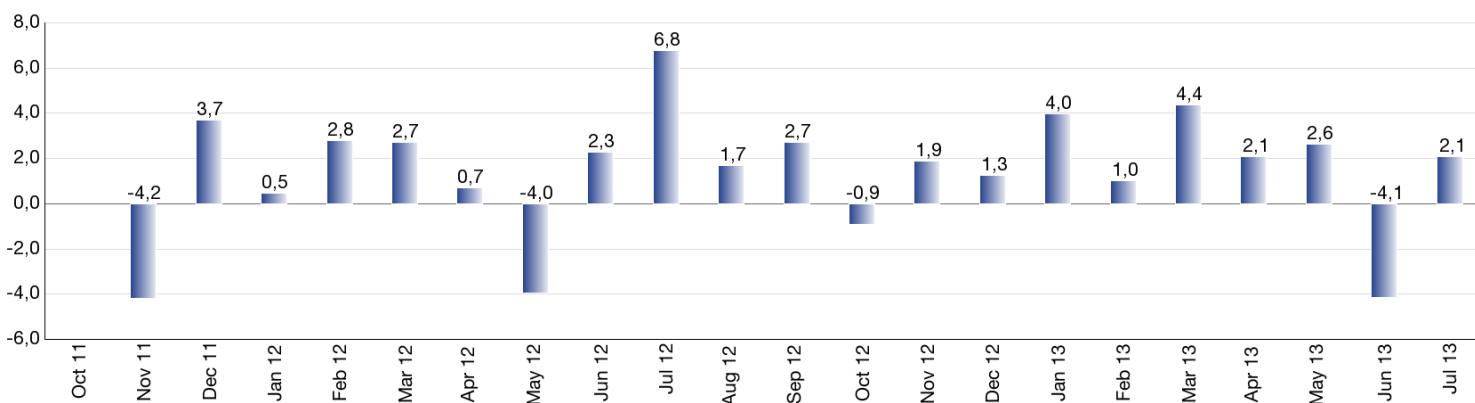
Ziggo	3,68 %
Iliad	3,64 %
Terna	3,59 %
Umicore	3,58 %
Gemalto	3,54 %
Air Liquide	3,53 %
Amadeus IT Holding	3,51 %
Fortum	3,51 %
Beiersdorf	3,51 %
Fugro	3,50 %

KENNZAHLEN

offene Fremdwährungsquote	0,00 %
Mod-Duration	0,00
Volatilität	10,82 %
Tracking Error	0,08
Sharpe Ratio	1,81
Anteil positiver Monate	80 %
Bester Monat	6,78 %
Schlechtester Monat	-4,17 %
Anzahl positiver Monate	16
Anzahl negativer Monate	4
Korrelation	0,9
Bestimmtheitsmaß	0,81
VaR	4,56%
Information Ratio	-0,31
Alpha	-0,02
Beta	0,6
Treynor Ratio	0,33

MONATLICHE WERTENTWICKLUNG IN DER VERGANGENHEIT IN %

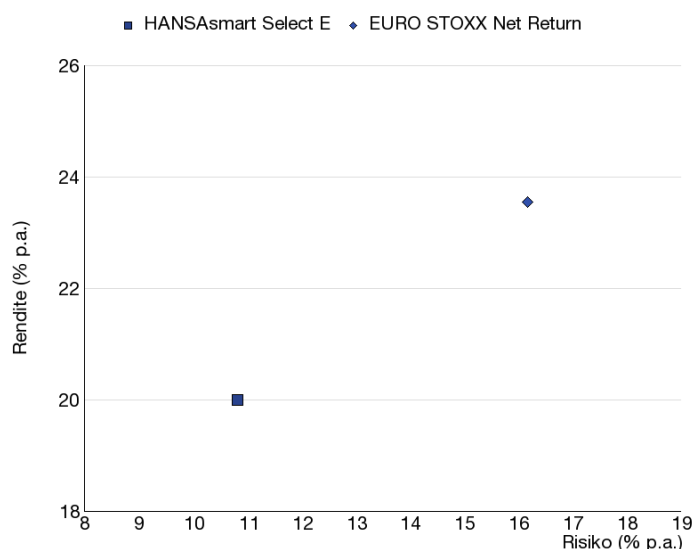
Jahr	Jan	Feb	Mrz	Apr	Mai	Jun	Jul	Aug	Sep	Okt	Nov	Dez	Wertentwicklung KJ in %
2011											-4,17	3,72	8,74
2012	0,46	2,78	2,73	0,69	-3,96	2,28	6,78	1,67	2,70	-0,93	1,87	1,26	19,53
2013	3,98	1,04	4,39	2,09	2,64	-4,15	2,09						12,72



WERTENTWICKLUNG IN DER VERGANGENHEIT IN %

	kumuliert	p.a.
laufendes Jahr	12,72 %	
1 Monat	2,09 %	
3 Monate	0,44 %	
6 Monate	8,15 %	
1 Jahr	20,01 %	20,01 %
3 Jahre		
5 Jahre		
10 Jahre		
Seit Auflegung	46,19 %	23,17 %

RENDITE-RISIKO-DIAGRAMM



CHANCEN UND RISIKEN

- Der Fonds ist am europäischen Aktienmarkt engagiert, um in besonderer Weise von einer positiven Entwicklung der europäischen Konjunktur profitieren zu können.
- Der quantitative Managementansatz zielt auf eine Risikoreduzierung ab.
- Auf lange Sicht besteht ein hohes Renditepotenzial von Aktien.
- Der Fonds investiert in Aktien und damit in Sachwerte.
- Die Konzentration des Fonds auf sein spezifisches Anlagesegment verhindert eine Streuung über verschiedene Assetklassen.
- Aktien sind grundsätzlich durch eine höhere Schwankung in der Kursentwicklung gekennzeichnet.
- Der Fonds orientiert sich bewusst nicht an der Benchmark und kann daher erheblich von dieser abweichen.

HANSAINVEST

Weltoffen. Partnerschaftlich. Verlässlich.
An diesen Werten wollen wir uns messen lassen.

Als eines der ältesten Investment-Unternehmen in Deutschland prägen traditionelle hanseatische Prinzipien, wie Weltoffenheit, Vertrauenswürdigkeit und Verlässlichkeit, seit jeher unsere Firmenphilosophie. Innovatives Denken und eine konsequente Serviceorientierung haben uns zu dem gemacht, was wir heute sind: Eine Kapitalanlagegesellschaft, deren oberstes Ziel es ist, für ihre Kunden Werte zu schaffen.

HANSAINVEST ist eine Tochter der SIGNAL IDUNA Gruppe.

Kontakt:

HANSAINVEST
Hanseatische Investment-GmbH
Kapstadtring 8
22297 Hamburg
Telefon: (0 40) 3 00 57 - 62 96
Telefax: (0 40) 3 00 57 - 61 42
E-Mail: service@hansainvest.de
Internet: <http://www.hansainvest.com>

RECHTLICHER HINWEIS

Quelle aller Daten, sofern nicht anders angegeben: HANSAINVEST.
Diese Informationen dienen Werbezwecken. Grundlage für den Kauf sind die jeweils gültigen Verkaufsunterlagen, die ausführliche Hinweise zu den einzelnen mit der Anlage verbundenen Risiken enthalten. Der Verkaufsprospekt und die wesentlichen Anlegerinformationen sind ausschließlich in deutscher Sprache in elektronischer Form unter www.hansainvest.com erhältlich. Auf Wunsch senden wir Ihnen Druckstücke kostenlos zu. Der Nettoinventarwert von Investmentfonds unterliegt in unterschiedlichem Maße Schwankungen und es gibt keine Garantie dafür, dass die Anlageziele erreicht werden.

Alle Wertentwicklungen gehen von einer Wiederanlage der Ausschüttungen und- sofern nicht anders angegeben - einem Anlagebetrag von 1.000,-- EUR aus. Sofern nicht anders ausgewiesen, handelt es sich um Bruttowertentwicklungen (Berechnung nach der BVI-Methode).

Nettowertentwicklung: Neben sämtlichen im Fonds anfallenden Kosten wird auch der jeweilige Ausgabeaufschlag berücksichtigt, der zu Beginn des hier dargestellten Wertentwicklungszeitraumes vom Anleger zu zahlen ist sowie ein ggfs. anfallender Rücknahmeabschlag (s. "Fondsprofil"). Eine eventuell anfallende, die Wertentwicklung mindernde Depotgebühr bleibt außer Betracht.

Bruttowertentwicklung: Entspricht der Nettowertentwicklung, berücksichtigt aber keinen Ausgabeaufschlag und keinen ggfs anfallenden Rücknahmeabschlag.

Beim Sparplan werden die monatlichen Einzahlungen zum Ausgabepreis angelegt.

Die angegebenen Laufenden Kosten (Gesamtkostenquote) fielen im letzten Geschäftsjahr des Sondervermögens an.

Die Gesamtkostenquote umfasst sämtliche im vorangegangenen Geschäftsjahr auf Ebene des Sondervermögens und auf Ebene der vom Sondervermögen gehaltenen Investmentanteile ("Zielfonds") angefallenen Kosten und Zahlungen (ohne Transaktionskosten). Die anfallenden Kosten können von Jahr zu Jahr schwanken und verringern die Ertragschancen des Anlegers.

Insbesondere weist der Fonds aufgrund seiner Zusammensetzung und des möglichen Einsatzes von Derivaten erhöhte Schwankungen des Anteilpreises auf.

Die in den gegebenenfalls dargestellten Anlagestrukturen oder Vermögensaufteilungen angegebenen Prozentwerte beziehen sich generell auf das gesamte Fondsvermögen. Für die Darstellung einzelner Strukturen wird jeweils nur eine Teilmenge der Vermögensarten als Basis verwendet (z.B. bei Branchen nur der Aktienanteil), so dass in der Summe nicht zwingend 100% erreicht werden.

Die Darstellung der TOP 10 Wertpapiere erfolgt für maximal 60% des Fondsvermögens. Somit können auch weniger als 10 Positionen genannt sein.

Bei den dargestellten Werten handelt es sich um gerundete Werte, so dass die Summe der Werte von 100 % abweichen kann.

Die anlegerbezogene Risikoklasse beruht auf einer Prognose, wie sich der Fonds unter Berücksichtigung seiner Anlageziele zukünftig entwickeln wird. Es besteht keine Garantie dafür, dass der Fonds seine Anlageziele erreicht. Die anlegerbezogene Risikoklasse weicht von dem fondsbezogenen Risikoindikator ab. Dieser beruht auf Daten der Vergangenheit und wird in den Wesentlichen Anlegerinformationen veröffentlicht.