

Basisdaten	
WKN / ISIN:	A0LEXD / LU0275832706
Fondsgesellschaft	LRI Invest S.A.
Anlageregion	Welt
Fondskategorie	Mischfonds
Asset-Schwerpunkt	flexibel
Fonds-Benchmark	n.v.
Risikoklasse	<input type="checkbox"/> 1 <input type="checkbox"/> 2 <input checked="" type="checkbox"/> 3 <input type="checkbox"/> 4
Risiko-Ertrags-Profil (SRRRI)	<input type="checkbox"/> 1 <input type="checkbox"/> 2 <input type="checkbox"/> 3 <input checked="" type="checkbox"/> 4 <input type="checkbox"/> 5 <input type="checkbox"/> 6 <input type="checkbox"/> 7
Fondsvolumen	264,37 Mio. EUR (alle Tranchen)
Auflegungsdatum	11.12.2006
Ertragsverwendung	thesaurierend
Steuerstatus	transparent
Geschäftsjahr	1.1. - 31.12.
Kauf / Verkauf	Ja / Ja
Vermögenswirksame Leistungen	nicht möglich

Ratings	
FWW FundStars®	★
Morningstar Rating™	★★★★★

Fondsporträt

Der vermögensverwaltende Fonds kann flexibel in alle Anlageklassen, wie z.B. Aktien, Anleihen, Rohstoffe und Edelmetalle investieren und unabhängig von Vergleichsindices an den weltweiten Finanzmärkten agieren. Mit der Freiheit, sich je nach Marktsituation auf die Investments zu fokussieren, die die attraktivsten Renditepotentiale aufweisen, verfolgt der Fonds das Ziel, langfristig überdurchschnittliche Renditen an den Finanzmärkten zu realisieren.

Kosten und Gebühren

Ausgabeaufschlag (effektiv)	4,00% (3,84%)
Depotbankgebühr p.a.	0,05%
Managementgebühr p.a.	0,15%
Performancegebühr	siehe unten
Gesamtkostenquote (TER) 2010	1,68%

Abwicklungsmodalitäten

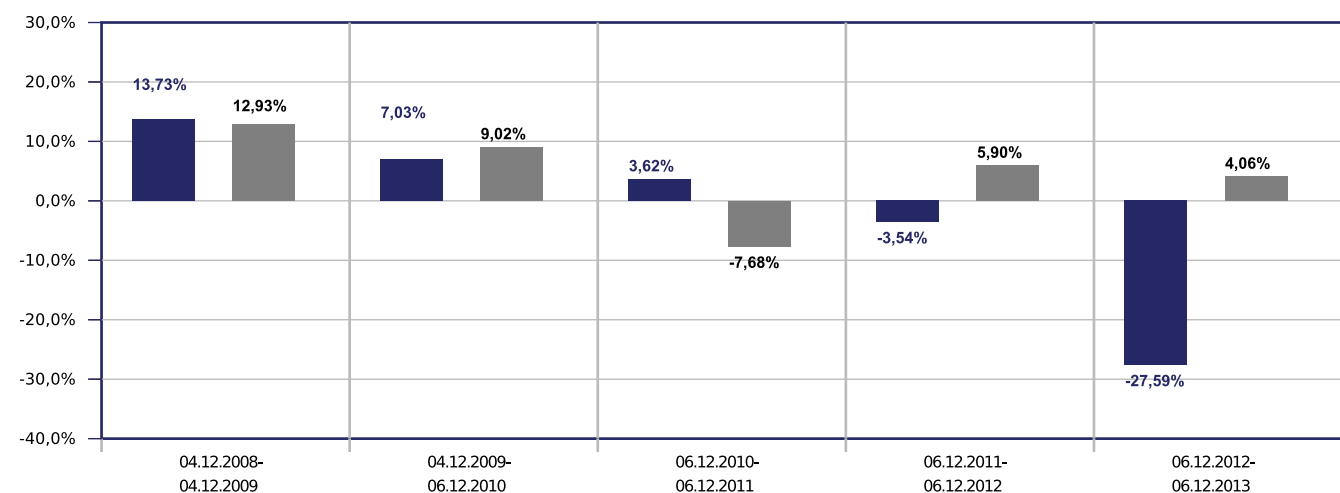
FFB-Online-Orderschlusszeit	16:00
Preisfeststellung	t+1

Preise

Preise vom	09.12.2013
Ausgabepreis	108,82 EUR
Rücknahmepreis	104,63 EUR

Wertentwicklung in EUR

■ M & W Privat
 ■ Vergleichsindex: FWW® Sektordurchschnitt Mischfonds flexibel Welt



Beispielrechnung für 1.000 EUR *

1.093,59 €	1.170,49 €	1.212,91 €	1.169,92 €	847,09 €
------------	------------	------------	------------	----------

* Berücksichtigung des Ausgabeaufschlages zum Zeitpunkt der Anschaffung (Nettomethode).

M & W Privat

Fondsdaten per 30.11.2013

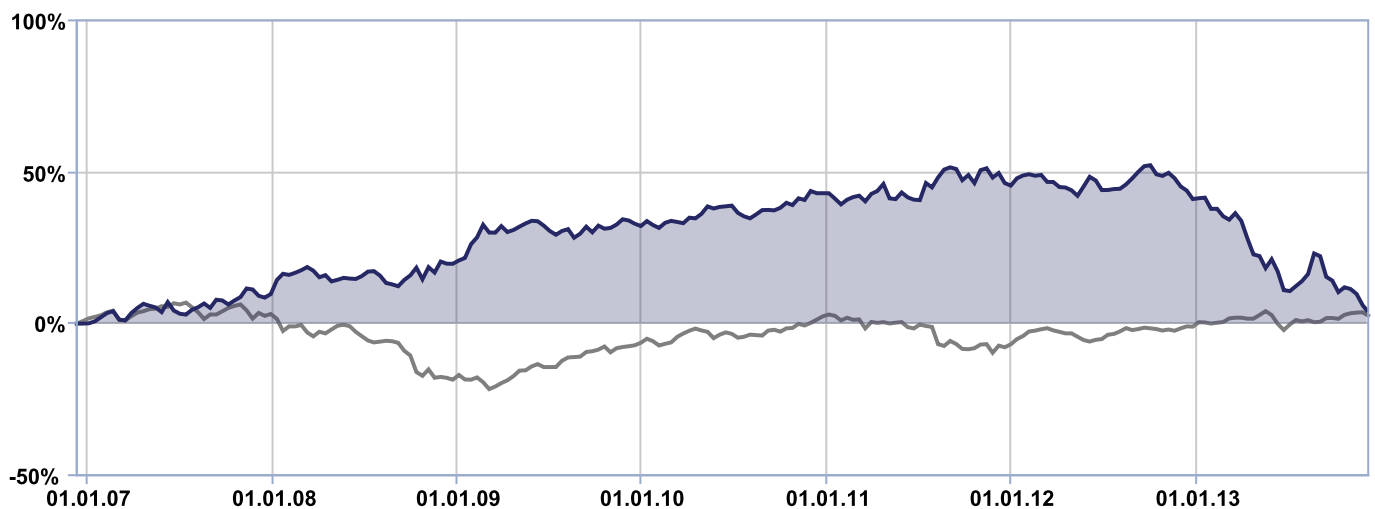
Die Wertentwicklung in der Balkengrafik wird errechnet nach BVI-Methode, bei Wiederanlage der Erträge, ohne Berücksichtigung des Ausgabeaufschlags, der das Anlageergebnis mindert. Die Beispielrechnung spiegelt den aktuell maximalen Ausgabeaufschlag des Fonds wieder. Wertentwicklungen in der Vergangenheit sind keine Indikation für zukünftige Erträge.

Allgemeines Beispiel: Bei einem Ausgabeaufschlag von 5% ergibt sich, dass das individuelle Anlageergebnis am ersten Tag durch die Zahlung eines Ausgabeaufschlages vermindert wird. Dadurch reduziert sich der zur Anlage zur Verfügung stehende Betrag um 4,80% (Berechnung: $100\% - [(100\%/105\%)*100]$). Dies bedeutet, dass bei einer Anlagesumme von 1.000 Euro letztlich Fondsanteile in Höhe von 952,40 Euro erworben werden.

Zusätzlich können die Wertentwicklung mindernde Depotkosten entstehen. Wird der Fonds in einer Fremdwährung geführt, können Wechselkurseffekte die Wertentwicklung negativ beeinflussen. Fondsbestände können sich von der Zusammensetzung des Index unterscheiden. Der genannte Index dient lediglich zu Vergleichszwecken.

Wertentwicklungsgrafik (11.12.2006 bis 09.12.2013, EUR)

- M & W Privat
- Vergleichsindex: FWW® Sektordurchschnitt Mischfonds flexibel Welt



Wertentwicklung in EUR

	gesamt		p.a.	
	Fonds	Sektor	Fonds	Sektor
1 Woche	-1,94%	n.v.		
1 Monat	-6,32%	-0,77%		
3 Monate	-14,88%	1,82%		
6 Monate	-13,39%	1,70%		
seit Jahresbeginn	-25,90%	3,83%		
1 Jahr	-27,59%	4,15%	-27,59%	4,15%
3 Jahre	-27,63%	2,32%	-10,22%	0,77%
5 Jahre	-11,48%	27,46%	-2,41%	4,97%

Risikokennzahlen

	1 Jahr		3 Jahre	
	Fonds	Sektor	Fonds	Sektor
Volatilität	17,89%	6,74%	12,62%	8,32%
Sharpe Ratio	-1,66	0,84	-0,78	0,15
Tracking Error	25,00%	6,85%	13,37%	7,43%
Korrelation	0,12	0,76	-0,01	0,71
Beta	0,39	0,90	-0,01	0,94

Wertentwicklung in EUR	gesamt		p.a.	
	Fonds	Sektor	Fonds	Sektor
	seit Auflegung	4,43%	n.v.	

Risikokennzahlen	1 Jahr		3 Jahre	
	Fonds	Sektor	Fonds	Sektor
	Treynor Ratio	-76,17%	7,16%	733,98%

Berechnungsbasis: Anteilwert vom 06.12.2013

Die 10 größten Engagements		
Gold		26,8%
ZKB Silver ETF (CHF)		13,8%
BRD Bundesobli. Serv...		7,7%
BRD Bundesschaftanw...		6,8%
ZKB Gold ETF A (CHF)		4,9%
Goldcorp		4,4%
Barrick Gold		2,8%
Yamana Gold Inc.		2,8%
Silver Wheaton Corpo...		2,4%
Hecla Mining		1,9%

Vermögensaufteilung		
Commodities		47,0%
Geldmarkt/Kasse		20,3%
Aktien		17,5%
Renten		14,5%
Optionsscheine/Futures		0,7%

Regionen-/Länderaufteilung**		
Welt		79,7%
Kasse		20,3%

Branchenaufteilung		
Gold / Edelmetalle		47,2%
Divers		32,5%
Kasse		20,3%

Performancegebühr
10,00% der Wertentwicklung (High Water Mark)

** Die Angaben beziehen sich auf den Wertpapieranteil des Fonds.

Wertentwicklung wird errechnet von Nettoanteilswert zu Nettoanteilswert (BVI-Methode), bei Wiederanlage der Erträge, ohne Berücksichtigung des Ausgabeaufschlages, der das Anlageergebnis mindert. Frühere Wertentwicklungen sind kein verlässlicher Indikator für die künftige Wertentwicklung. Berechnungsbasis: Anteilwert vom 06.12.2013

Diese Informationen dienen Werbezwecken und stellen keine Anlage-, Steuer- oder Rechtsberatung dar. Die steuerliche Behandlung der Erträge aus Investmentfonds hängt von den persönlichen Verhältnissen des Kunden ab und kann künftig Änderungen unterworfen sein.

Datenquellen: Fondsdaten FWW GmbH (Hinweise unter <http://fww.de/disclaimer/>), Morningstar Rating, S&P Rating, FERI Fonds Rating (Hinweise unter <http://fww.biz/ffb/disclaimer-ratings/>)

Alle hier gemachten Angaben beruhen auf sorgfältig ausgewählten Quellen. Eine Gewähr für die Richtigkeit kann jedoch nicht übernommen werden. Die gesetzlich vorgeschriebenen Verkaufsunterlagen erhalten Sie bei Ihrem Berater oder der FFB.