

Flossbach von Storch - Global Equity R

Fondsdaten per 31.03.2014

Basisdaten	
WKN / ISIN:	A0Q2PT / LU0366178969
Fondsgesellschaft	Flossbach von Storch Invest S.A.
Fondsmanager	Herr Gerald Kichler
Anlageregion	Welt
Fondskategorie	Aktiefonds
Asset-Schwerpunkt	All Cap
Fonds-Benchmark	MSCI World Index
Risikoklasse	1 2 3 4
Risiko-Ertrags-Profil (SRRRI)	1 2 3 4 5 6 7
Fondsvolumen	234,91 Mio. EUR (alle Tranchen)
Auflegungsdatum	05.08.2008
Ertragsverwendung	ausschüttend
Steuerstatus	transparent
Geschäftsjahr	1.10. - 30.9.
Kauf / Verkauf	Ja / Ja
Vermögenswirksame Leistungen	nicht möglich

Fondsporträt

Die Anlagepolitik des Fonds ist darauf ausgerichtet, durch Anlage in ausgewählten internationalen Aktien eine langfristig überdurchschnittliche Wertsteigerung zu erwirtschaften. Den Anlageschwerpunkt bilden Aktien und aktienähnliche Wertpapiere von Unternehmen, die sich durch überdurchschnittliches Gewinnwachstum, ein qualifiziertes Management, eine starke Marktposition sowie eine solide Finanzstruktur auszeichnen.

Kosten und Gebühren

Ausgabeaufschlag (effektiv)	5,00% (4,76%)
Depotbankgebühr p.a.	0,09%
Managementgebühr p.a.	1,53%

Abwicklungsmodalitäten

FFB-Online-Orderschlusszeit	12:00
Preisfeststellung	t+1

Preise

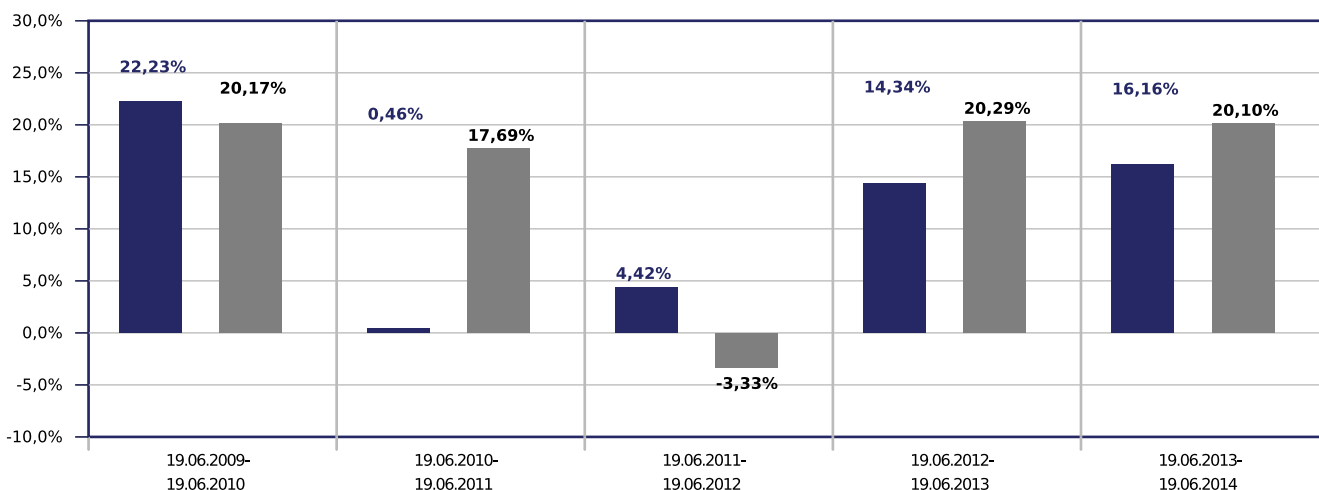
Preise vom	20.06.2014
Ausgabepreis	162,83 EUR
Rücknahmepreis	155,08 EUR

Ratings

Morningstar Rating™	★★★★★
FERI Rating	C

Wertentwicklung in EUR

- Flossbach von Storch - Global Equity R
- Vergleichsindex: MSCI ACWI STRD USD



Beispielrechnung für 1.000 EUR *

1.164,13 €	1.169,45 €	1.221,14 €	1.396,26 €	1.621,95 €
------------	------------	------------	------------	------------

* Berücksichtigung des Ausgabeaufschlages zum Zeitpunkt der Anschaffung (Nettomethode).

Die Wertentwicklung in der Balkengrafik wird errechnet nach BVI-Methode, bei Wiederanlage der Erträge, ohne Berücksichtigung des Ausgabeaufschlages, der das Anlageergebnis mindert. Die Beispielrechnung spiegelt den aktuell maximalen Ausgabeaufschlag des Fonds wieder. Wertentwicklungen in der Vergangenheit sind keine Indikation für zukünftige Erträge.

Flossbach von Storch - Global Equity R

Fondsdaten per 31.03.2014

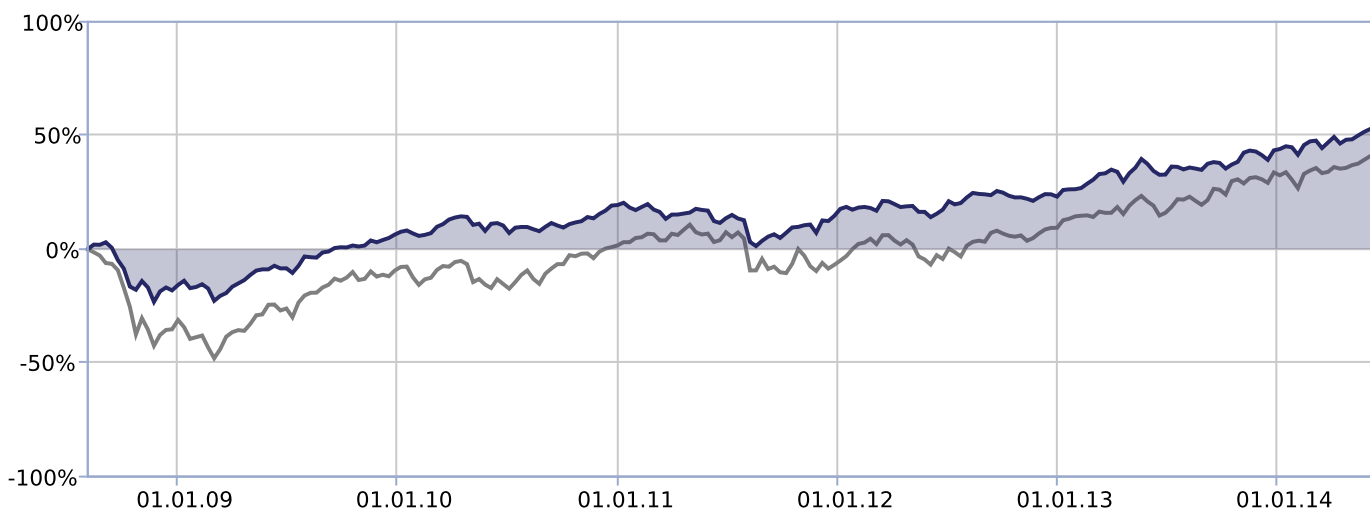
Allgemeines Beispiel: Bei einem Ausgabeaufschlag von 5% ergibt sich, dass das individuelle Anlageergebnis am ersten Tag durch die Zahlung eines Ausgabeaufschlages vermindert wird. Dadurch reduziert sich der zur Anlage zur Verfügung stehende Betrag um 4,80% (Berechnung: $100\% - [(100\%/105\%)*100]$). Dies bedeutet, dass bei einer Anlagesumme von 1.000 Euro letztlich Fondsanteile in Höhe von 952,40 Euro erworben werden.

Zusätzlich können die Wertentwicklung mindernde Depotkosten entstehen. Wird der Fonds in einer Fremdwährung geführt, können Wechselkurseffekte die Wertentwicklung negativ beeinflussen. Fondsbestände können sich von der Zusammensetzung des Index unterscheiden. Der genannte Index dient lediglich zu Vergleichszwecken.

Sofern das Ende bzw. der Anfang eines Zeitraums auf ein Wochenende oder einen Feiertag fällt, wird für die Berechnung der Wertentwicklung der letzte zur Verfügung stehende Preis herangezogen.

Wertentwicklungsgrafik (05.08.2008 bis 20.06.2014, EUR)

- Flossbach von Storch - Global Equity R
- Vergleichsindex: MSCI ACWI STRD USD



Wertentwicklung in EUR

	gesamt		p.a.	
	Fonds	Sektor	Fonds	Sektor
1 Woche	0,45%	n.v.		
1 Monat	3,29%	3,98%		
3 Monate	5,90%	6,90%		
6 Monate	10,71%	9,20%		
seit Jahresbeginn	8,03%	6,30%		
1 Jahr	16,16%	15,34%	16,16%	15,34%
3 Jahre	38,69%	36,61%	11,52%	10,96%
5 Jahre	69,66%	80,29%	11,15%	12,51%

Risikokennzahlen

	1 Jahr		3 Jahre	
	Fonds	Sektor	Fonds	Sektor
Volatilität	6,06%	8,60%	8,62%	11,09%
Sharpe Ratio	1,73	1,21	1,04	0,71
Tracking Error	6,85%	5,55%	8,68%	7,31%
Korrelation	0,80	0,86	0,72	0,83
Beta	0,46	0,76	0,50	0,82

Flossbach von Storch - Global Equity R

Fondsdaten per 31.03.2014

Wertentwicklung in EUR	gesamt		p.a.	
	Fonds	Sektor	Fonds	Sektor
	seit Auflegung	55,32%	n.v.	

Risikokennzahlen	1 Jahr		3 Jahre	
	Fonds	Sektor	Fonds	Sektor
	Treynor Ratio	22,97%	15,32%	18,01%

Berechnungsbasis: Anteilwert vom 19.06.2014

Die 10 größten Engagements		
Microsoft		5,0%
Biotest VZ		4,9%
Roche Holding		3,5%
Nestle AG		3,5%
TAG Immobilien AG		3,4%
Barrick Gold		3,1%
Sanofi		3,1%
Cisco Systems		3,0%
Nokia		2,7%
QUALCOMM Inc.		2,7%

Vermögensaufteilung		
Aktien		85,9%
Geldmarkt/Kasse		14,1%

Regionen-/Länderaufteilung**		
USA		40,5%
Kasse		14,1%
Deutschland		14,0%
Schweiz		13,5%
Großbritannien		6,4%
Kanada		4,1%
China		3,8%
Frankreich		3,6%
Finnland		3,2%
Japan		2,9%

Branchenaufteilung		
Technologie		27,0%
Pharmazeutik		24,3%
Konsumgüter nicht-zy...		11,1%
Medizintechnik / -au...		9,1%
Telekommunikationsdi...		8,1%
Grundstoffe		6,2%
Immobilien		3,9%
Energie		3,9%
Konsumgüter zyklisch		2,9%
Industrie / Investit...		2,4%

Steuerdaten				
Ausschüttungsdatum	Gesamtausschüttung	Fondspreis ex. Ausschüttung	Kapitalsteuerpflichtiger Anteil	Dividendenanteil
12.12.2013	0,30 EUR	139,89 EUR	n.v.	n.v.

** Die Angaben beziehen sich auf den Wertpapieranteil des Fonds.

Wertentwicklung wird errechnet von Nettoanteilswert zu Nettoanteilswert (BVI-Methode), bei Wiederanlage der Erträge, ohne Berücksichtigung des Ausgabeaufschlages, der das Anlageergebnis mindert. Frühere Wertentwicklungen sind kein verlässlicher Indikator für die künftige Wertentwicklung. Berechnungsbasis: Anteilwert vom 19.06.2014

Diese Informationen dienen Werbezwecken und stellen keine Anlage-, Steuer- oder Rechtsberatung dar. Die steuerliche Behandlung der Erträge aus Investmentfonds hängt von den persönlichen Verhältnissen des Kunden ab und kann künftig Änderungen unterworfen sein.

Eine Erläuterung von Begriffen können Sie jederzeit unter <https://www.ffb.de/> im Menüpunkt "Wissen" - "Glossar" bzw. nach Ihrem Login im Frontend der FFB unter dem Menüpunkt "Produktservice" - "Glossar" abrufen.

Datenquellen: Fondsdaten FWW GmbH (Hinweise unter <http://fww.de/disclaimer/>), Morningstar Rating, FERI Fonds Rating (Hinweise unter <http://fww.biz/ffb/disclaimer-ratings/>)

Alle hier gemachten Angaben beruhen auf sorgfältig ausgewählten Quellen. Eine Gewähr für die Richtigkeit kann jedoch nicht übernommen werden. Die gesetzlich vorgeschriebenen Verkaufsunterlagen erhalten Sie bei Ihrem Berater oder der FFB.