

BGF World Mining Fund A2 USD

Fondsdaten per 30.04.2014

Basisdaten	
WKN / ISIN:	986932 / LU0075056555
Fondsgesellschaft	BlackRock (Luxembourg) S.A.
Fondsmanager	Herr Evy Hambro, Frau Catherine Raw
Anlageregion	Welt
Fondskategorie	Aktienfonds
Asset-Schwerpunkt	Rohstoffe Industriemetalle
Fonds-Benchmark	100% Euromoney Global Mining Index
Risikoklasse	<input type="checkbox"/> 1 <input type="checkbox"/> 2 <input checked="" type="checkbox"/> 3 <input type="checkbox"/> 4
Risiko-Ertrags-Profil (SRRI)	<input type="checkbox"/> 1 <input type="checkbox"/> 2 <input type="checkbox"/> 3 <input type="checkbox"/> 4 <input type="checkbox"/> 5 <input type="checkbox"/> 6 <input checked="" type="checkbox"/> 7
Fondsvolumen	5.396,60 Mio. EUR (alle Tranchen)
Auflegungsdatum	24.03.1997
Ertragsverwendung	thesaurierend
Steuerstatus	transparent
Geschäftsjahr	1.9. - 31.8.
Kauf / Verkauf	Ja / Ja
Vermögenswirksame Leistungen	nicht möglich

Fondsporträt

Der Fonds zielt auf maximalen Gesamtertrag ab, indem er weltweit mindestens 70% seines Gesamtvermögens in Aktienwerte von Bergbau- und Metallgesellschaften anlegt, deren Geschäftsaktivitäten überwiegend in der Förderung oder dem Abbau von Grundmetallen und industriellen Mineralien, z.B. Eisenerz oder Kohle, liegen. Der Fonds kann außerdem in Aktienwerte von Unternehmen investieren, deren Geschäftsaktivitäten überwiegend in den Bereichen Gold oder sonstige Edelmetalle oder Mineralbergbau liegen. Der Fonds wird kein Gold oder andere Metalle in physischer Form halten.

Kosten und Gebühren

Ausgabeaufschlag (effektiv)	5,00% (4,76%)
Depotbankgebühr p.a.	0,00%
Managementgebühr p.a.	1,75%
Gesamtkostenquote (TER) 2013	2,06%

Abwicklungsmodalitäten

FFB-Online-Orderschlusszeit	10:45
Preisfeststellung	t+0

Preise

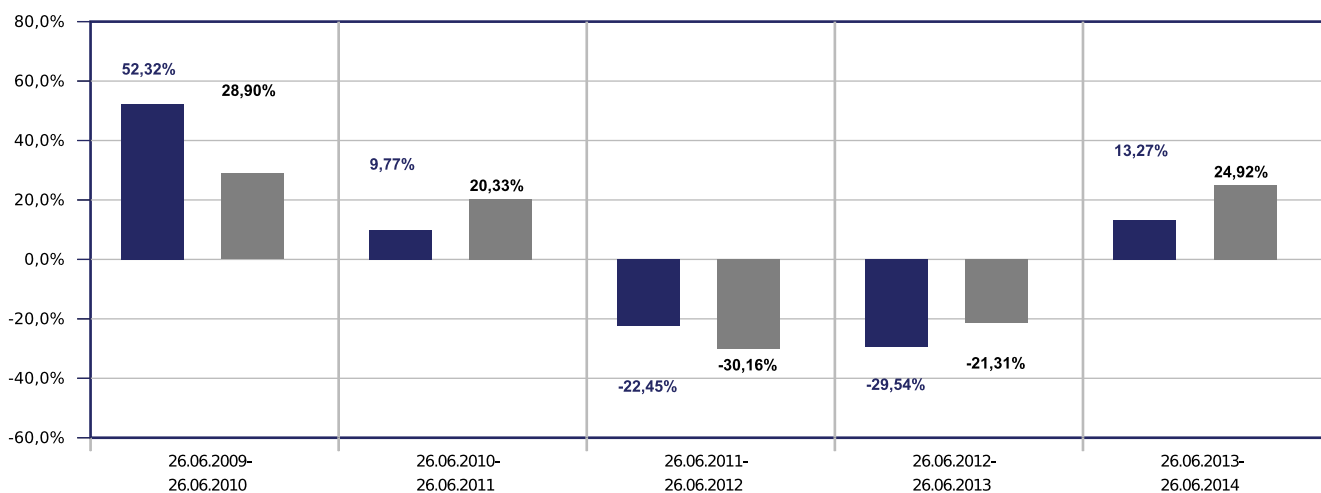
Preise vom	27.06.2014
Ausgabepreis	n.v.
Nettoinventarwert (NAV)	46,83 USD

Ratings

FWW FundStars®	☆☆
Morningstar Rating™	★★★★★

Wertentwicklung in EUR

- BGF World Mining Fund A2 USD
- Vergleichsindex: MSCI ACWI/METALS & MINING STRD USD



Beispielrechnung für 1.000 EUR *

1.450,68 €	1.592,37 €	1.234,90 €	870,08 €	985,52 €
------------	------------	------------	----------	----------

* Berücksichtigung des Ausgabeaufschlages zum Zeitpunkt der Anschaffung (Nettomethode).

BGF World Mining Fund A2 USD

Fondsdaten per 30.04.2014

Die Wertentwicklung in der Balkengrafik wird errechnet nach BVI-Methode, bei Wiederanlage der Erträge, ohne Berücksichtigung des Ausgabeaufschlags, der das Anlageergebnis mindert. Die Beispielrechnung spiegelt den aktuell maximalen Ausgabeaufschlag des Fonds wieder. Wertentwicklungen in der Vergangenheit sind keine Indikation für zukünftige Erträge.

Allgemeines Beispiel: Bei einem Ausgabeaufschlag von 5% ergibt sich, dass das individuelle Anlageergebnis am ersten Tag durch die Zahlung eines Ausgabeaufschlages vermindert wird. Dadurch reduziert sich der zur Anlage zur Verfügung stehende Betrag um 4,80% (Berechnung: $100\% - [(100\%/105\%)*100]$). Dies bedeutet, dass bei einer Anlagesumme von 1.000 Euro letztlich Fondsanteile in Höhe von 952,40 Euro erworben werden.

Zusätzlich können die Wertentwicklung mindernde Depotkosten entstehen. Wird der Fonds in einer Fremdwährung geführt, können Wechselkurseffekte die Wertentwicklung negativ beeinflussen. Fondsbestände können sich von der Zusammensetzung des Index unterscheiden. Der genannte Index dient lediglich zu Vergleichszwecken.

Sofern das Ende bzw. der Anfang eines Zeitraums auf ein Wochenende oder einen Feiertag fällt, wird für die Berechnung der Wertentwicklung der letzte zur Verfügung stehende Preis herangezogen.

Wertentwicklungsgrafik (29.12.2000 bis 27.06.2014, EUR)

- BGF World Mining Fund A2 USD
- Vergleichsindex: MSCI ACWI/METALS & MINING STRD USD



Wertentwicklung in EUR

	gesamt		p.a.	
	Fonds	Sektor	Fonds	Sektor
1 Monat	0,41%	1,38%		
3 Monate	5,82%	3,08%		
6 Monate	6,58%	6,30%		
seit Jahresbeginn	3,47%	4,71%		
1 Jahr	13,27%	17,20%	13,27%	17,20%
3 Jahre	-38,11%	-1,71%	-14,78%	-0,57%
5 Jahre	3,69%	46,21%	0,73%	7,89%
10 Jahre	82,50%	74,14%	6,20%	5,70%

Risikokennzahlen

	1 Jahr		3 Jahre	
	Fonds	Sektor	Fonds	Sektor
Volatilität	22,21%	16,66%	29,07%	19,36%
Sharpe Ratio	0,00	0,61	-0,59	-0,11
Tracking Error	14,71%	10,91%	22,48%	14,24%
Korrelation	0,82	0,82	0,68	0,75
Beta	1,71	1,26	1,59	1,25

BGF World Mining Fund A2 USD

Fondsdaten per 30.04.2014

	Wertentwicklung in EUR			
	gesamt		p.a.	
	Fonds	Sektor	Fonds	Sektor
seit Auflegung	296,01%	n.v.	n.v.	n.v.

	Risikokennzahlen			
	1 Jahr		3 Jahre	
	Fonds	Sektor	Fonds	Sektor
Treynor Ratio	0,05%	6,13%	-10,78%	-4,15%

Berechnungsbasis: Anteilwert vom 26.06.2014

Die 10 größten Engagements		
BHP Billiton PLC		10,0%
Rio Tinto		9,7%
Freeport McMoran Copper		8,5%
Glencore Xstrata Plc		8,4%
First Quantum Minerals		5,1%
Vale SA		4,1%
Fortescue Metals Gro...		3,2%
Randgold Resources Ltd		3,2%
TECK RESOURCES LTD.		3,1%
SOUTHERN COPPER CORP		2,3%

Vermögensaufteilung		
Aktien		100,0%

Regionen-/Länderaufteilung**		
Großbritannien		41,0%
USA		19,9%
Kanada		18,8%
Australien		7,1%
Südafrika		5,1%
Frankreich		2,1%
Brasilien		1,6%
Peru		1,5%
Welt		1,1%
Hongkong		0,9%

Branchenaufteilung		
Divers		48,7%
Grundstoffe		24,3%
Gold		12,7%
Stahl / Eisen		6,4%
Gold / Edelmetalle		3,6%
Silber		3,3%
Bergbau		0,8%
Uran		0,3%
Industriemetalle		0,1%

** Die Angaben beziehen sich auf den Wertpapieranteil des Fonds.

Wertentwicklung wird errechnet von Nettoanteilwert zu Nettoanteilwert (BVI-Methode), bei Wiederanlage der Erträge, ohne Berücksichtigung des Ausgabeaufschlages, der das Anlageergebnis mindert. Frühere Wertentwicklungen sind kein verlässlicher Indikator für die künftige Wertentwicklung. Berechnungsbasis: Anteilwert vom 26.06.2014

Diese Informationen dienen Werbezwecken und stellen keine Anlage-, Steuer- oder Rechtsberatung dar. Die steuerliche Behandlung der Erträge aus Investmentfonds hängt von den persönlichen Verhältnissen des Kunden ab und kann künftig Änderungen unterworfen sein.

Eine Erläuterung von Begriffen können Sie jederzeit unter <https://www.ffb.de/> im Menüpunkt "Wissen" - "Glossar" bzw. nach Ihrem Login im Frontend der FFB unter dem Menüpunkt "Produktservice" - "Glossar" abrufen.

Datenquellen: Fondsdaten FWW GmbH (Hinweise unter <http://fww.de/disclaimer/>), Morningstar Rating, FERI Fonds Rating (Hinweise unter <http://fww.biz/ffb/disclaimer-ratings/>)

Alle hier gemachten Angaben beruhen auf sorgfältig ausgewählten Quellen. Eine Gewähr für die Richtigkeit kann jedoch nicht übernommen werden. Die gesetzlich vorgeschriebenen Verkaufsunterlagen erhalten Sie bei Ihrem Berater oder der FFB.