

LOYS Sicav - LOYS GLOBAL P

Fondsdaten per 30.05.2014

Basisdaten	
WKN / ISIN:	926229 / LU0107944042
Fondsgesellschaft	Alceda Fund Management S.A.
Fondsmanager	Herr Dr. Christoph Bruns
Anlageregion	Welt
Fondskategorie	Aktienfonds
Asset-Schwerpunkt	All Cap
Fonds-Benchmark	MSCI Welt TR net
Risikoklasse	1 2 3 4
Risiko-Ertrags-Profil (SRRRI)	1 2 3 4 5 6 7
Fondsvolumen	542,42 Mio. EUR (alle Tranchen)
Auflegungsdatum	21.02.2000
Ertragsverwendung	ausschüttend
Steuerstatus	transparent
Geschäftsjahr	1.1. - 31.12.
Kauf / Verkauf	Ja / Ja
Vermögenswirksame Leistungen	möglich

Fondsporträt

Der Fonds betreibt aktives Management und investiert in erheblich unterbewertete Aktien. Das Fondsmanagement verhält sich risikoavers und sucht weltweit nach geeigneten Titeln. Sich bietende Anlagechancen werden ohne Beschränkung auf bestimmte Branchen, Länder- oder Unternehmensgrößen genutzt.

Kosten und Gebühren

Ausgabeaufschlag (effektiv)	5,00% (4,76%)
Depotbankgebühr p.a.	0,04%
Managementgebühr p.a.	0,80%
Performancegebühr	siehe unten
Administrationsgeb	0,13% p.a.

Abwicklungsmodalitäten

FFB-Online-Orderschlusszeit	14:00
Preisfeststellung	t+1

Preise

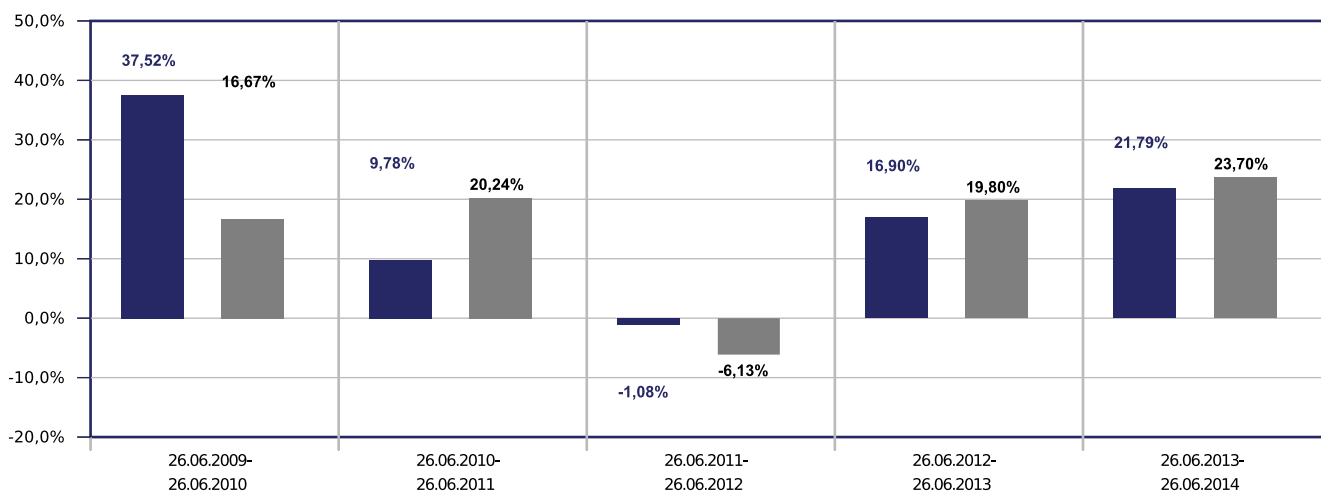
Preise vom	27.06.2014
Ausgabepreis	24,39 EUR
Rücknahmepreis	23,23 EUR

Ratings

FWW FundStars®	★★★★★
Morningstar Rating™	★★★★★
FERI Rating	A

Wertentwicklung in EUR

- LOYS Sicav - LOYS GLOBAL P
- Vergleichsindex: MSCI ACWI STRD USD



Beispielrechnung für 1.000 EUR *

1.309,74 €	1.437,78 €	1.422,21 €	1.662,50 €	2.024,78 €
------------	------------	------------	------------	------------

* Berücksichtigung des Ausgabeaufschlages zum Zeitpunkt der Anschaffung (Nettomethode).

LOYS Sicav - LOYS GLOBAL P

Fondsdaten per 30.05.2014

Die Wertentwicklung in der Balkengrafik wird errechnet nach BVI-Methode, bei Wiederanlage der Erträge, ohne Berücksichtigung des Ausgabeaufschlags, der das Anlageergebnis mindert. Die Beispielrechnung spiegelt den aktuell maximalen Ausgabeaufschlag des Fonds wieder. Wertentwicklungen in der Vergangenheit sind keine Indikation für zukünftige Erträge.

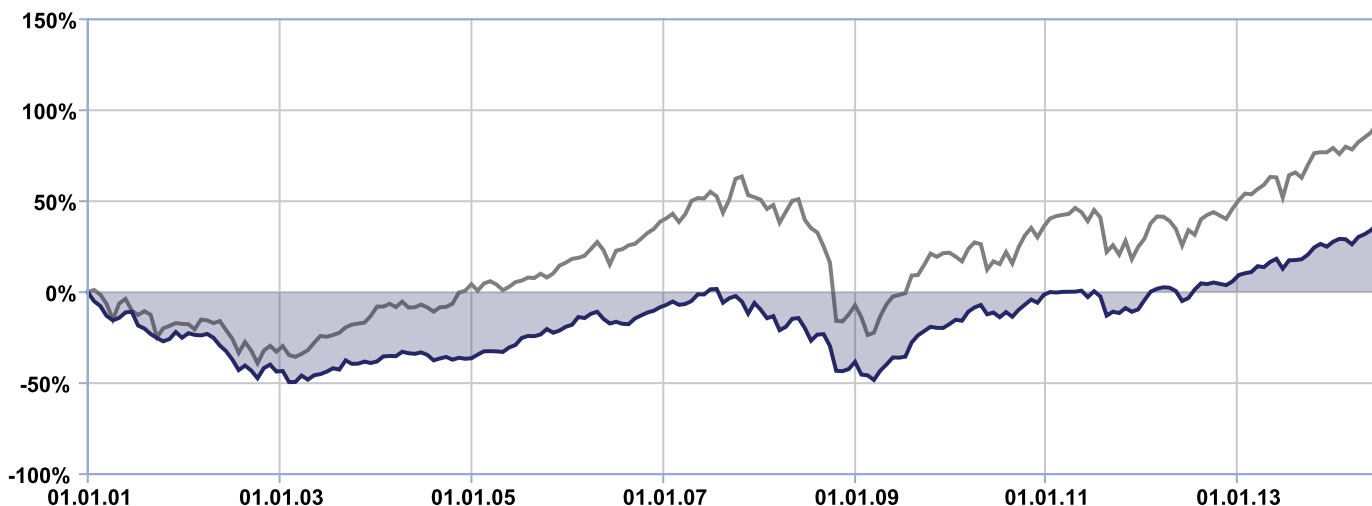
Allgemeines Beispiel: Bei einem Ausgabeaufschlag von 5% ergibt sich, dass das individuelle Anlageergebnis am ersten Tag durch die Zahlung eines Ausgabeaufschlages vermindert wird. Dadurch reduziert sich der zur Anlage zur Verfügung stehende Betrag um 4,80% (Berechnung: $100\% - [(100\%/105\%)*100]$). Dies bedeutet, dass bei einer Anlagesumme von 1.000 Euro letztlich Fondsanteile in Höhe von 952,40 Euro erworben werden.

Zusätzlich können die Wertentwicklung mindernde Depotkosten entstehen. Wird der Fonds in einer Fremdwährung geführt, können Wechselkurseffekte die Wertentwicklung negativ beeinflussen. Fondsbestände können sich von der Zusammensetzung des Index unterscheiden. Der genannte Index dient lediglich zu Vergleichszwecken.

Sofern das Ende bzw. der Anfang eines Zeitraums auf ein Wochenende oder einen Feiertag fällt, wird für die Berechnung der Wertentwicklung der letzte zur Verfügung stehende Preis herangezogen.

Wertentwicklungsgrafik (29.12.2000 bis 27.06.2014, EUR)

- LOYS Sicav - LOYS GLOBAL P
- Vergleichsindex: MSCI ACWI STRD USD



Wertentwicklung in EUR

	gesamt		p.a.	
	Fonds	Sektor	Fonds	Sektor
1 Woche	-0,17%	n.v.		
1 Monat	2,24%	2,10%		
3 Monate	6,41%	5,94%		
6 Monate	8,29%	6,74%		
seit Jahresbeginn	7,44%	5,90%		
1 Jahr	21,79%	18,17%	21,79%	18,17%
3 Jahre	40,83%	35,62%	12,09%	10,69%
5 Jahre	115,12%	80,19%	16,56%	12,50%

Risikokennzahlen

	1 Jahr		3 Jahre	
	Fonds	Sektor	Fonds	Sektor
Volatilität	6,48%	8,60%	9,83%	11,09%
Sharpe Ratio	2,07	1,22	1,02	0,71
Tracking Error	5,92%	5,55%	6,01%	7,31%
Korrelation	0,88	0,86	0,88	0,83
Beta	0,53	0,76	0,69	0,82

LOYS Sicav - LOYS GLOBAL P

Fondsdaten per 30.05.2014

	Wertentwicklung in EUR			
	gesamt		p.a.	
	Fonds	Sektor	Fonds	Sektor
10 Jahre	104,77%	63,37%	7,43%	5,03%
seit Auflegung	-6,38%	n.v.		n.v.

	Risikokennzahlen			
	1 Jahr		3 Jahre	
	Fonds	Sektor	Fonds	Sektor
Treynor Ratio	25,29%	15,32%	14,48%	10,93%

Berechnungsbasis: Anteilwert vom 26.06.2014

Die 10 größten Engagements		
Bechtle		8,6%
BP Plc		7,3%
Deutsche Post		5,7%
GBL One		5,3%
SK Telecom Co.Ltd.		4,0%

Vermögensaufteilung		
Aktien		100,0%

Regionen-/Länderaufteilung**		
Welt		33,0%
Deutschland		30,7%
Japan		11,6%
USA		10,4%
Großbritannien		8,4%
Südkorea		5,9%

Branchenaufteilung		
Divers		27,5%
Energie		19,2%
Industrie / Investit...		18,6%
Technologie		13,9%
Finanzdienstleistungen		10,9%
Freizeit / Gastgewer...		9,9%

Performancegebühr
10,00% des Anstiegs des Nettofondsvermögens am Geschäftsjahresende (High Water Mark)

Steuerdaten					
Ausschüttungsdatum	Gesamtausschüttung	Fondspreis ex. Ausschüttung	Kapitalsteuerpflichtiger Anteil	Dividendenanteil	
28.03.2013	0,13 EUR	19,38 EUR	n.v.	n.v.	

** Die Angaben beziehen sich auf den Wertpapieranteil des Fonds.

Wertentwicklung wird errechnet von Nettoanteilswert zu Nettoanteilswert (BVI-Methode), bei Wiederanlage der Erträge, ohne Berücksichtigung des Ausgabeaufschlages, der das Anlageergebnis mindert. Frühere Wertentwicklungen sind kein verlässlicher Indikator für die künftige Wertentwicklung.

Berechnungsbasis: Anteilwert vom 26.06.2014

Diese Informationen dienen Werbezwecken und stellen keine Anlage-, Steuer- oder Rechtsberatung dar. Die steuerliche Behandlung der Erträge aus Investmentfonds hängt von den persönlichen Verhältnissen des Kunden ab und kann künftig Änderungen unterworfen sein.

Eine Erläuterung von Begriffen können Sie jederzeit unter <https://www.ffb.de/> im Menüpunkt "Wissen" - "Glossar" bzw. nach Ihrem Login im Frontend der FFB unter dem Menüpunkt "Produktservice" - "Glossar" abrufen.

Datenquellen: Fondsdaten FWW GmbH (Hinweise unter <http://fww.de/disclaimer/>), Morningstar Rating, FERI Fonds Rating (Hinweise unter <http://fww.biz/ffb/disclaimer-ratings/>)

Alle hier gemachten Angaben beruhen auf sorgfältig ausgewählten Quellen. Eine Gewähr für die Richtigkeit kann jedoch nicht übernommen werden. Die gesetzlich vorgeschriebenen Verkaufsunterlagen erhalten Sie bei Ihrem Berater oder der FFB.