

ProfitlichSchmidlin Fonds UI Anteilkl. I

Stammdaten

WKN	A1W9A3
ISIN	DE000A1W9A36
Anlageschwerpunkt	Mischfonds flexibel
Universal-Risikoklasse	***
Ertragsverwendung	Thesaurierer
Auflegungsdatum	27.01.2014
Geschäftsjahresbeginn	01.12.2014
Geschäftsjahresende	30.11.2015
Anteilklasse	Institutional
Fondswährung	€
Fondsvolumen	73.037.148,97
Fondswährung Anteilklasse	€
Fondsvolumen Anteilklasse	52.804.295,58
Ausgabepreis	11.414,68
Rücknahmepreis	11.414,68
Zwischengewinn	48,05
Aktiegewinn	13,14%
ImmobilienGewinn	0,00%
EU-Zwischengewinn	115,26
Verwahrstelle	Joh. Berenberg, Gossler & Co. KG

Konditionen

*bezogen auf das vergangene Geschäftsjahr oder Schätzung bei neuen Fonds

Max. Ausgabeaufschlag	5,00%
Max. Verwaltungsvergütung p.a.	1,75%
Max. Beratervergütung p.a.	0,00%
Max. Depotbankvergütung p.a.	0,10%
Laufende Kosten*	1,40%
erfolgsabhängige Vergütung*	0,21%

Anlagepolitik

Der Fonds investiert in verschiedene Vermögensgegenstände. Der Schwerpunkt der Anlagestrategie soll auf der Aufdeckung von Unterbewertungen und der Identifizierung von spezifischen Werttreibern aus verschiedenen Assetklassen liegen. Generell wird eine flexible Verteilung in Aktien, Anleihen, Derivaten und Kasse angestrebt. Der Fokus liegt auf Europa. Dem Fondsmanagement liegt ein diskretionärer Ansatz zugrunde. Im Aktienbereich wird hauptsächlich ein langfristig orientierter Ertrags-Ansatz verfolgt. Im Bereich der Unternehmens- und Staatsanleihen liegt der Schwerpunkt auf Sondersituationen (z.B. regulatorische, rechtliche oder politische Änderungen oder Restrukturierungen).

Ranking & Ratings**

FondsNote
FERI-Rating
Morningstar
Sauren
Lipper
S & P Rating

**bezogen auf den Ultimo des vorvergangenen Monats

Fondspartner

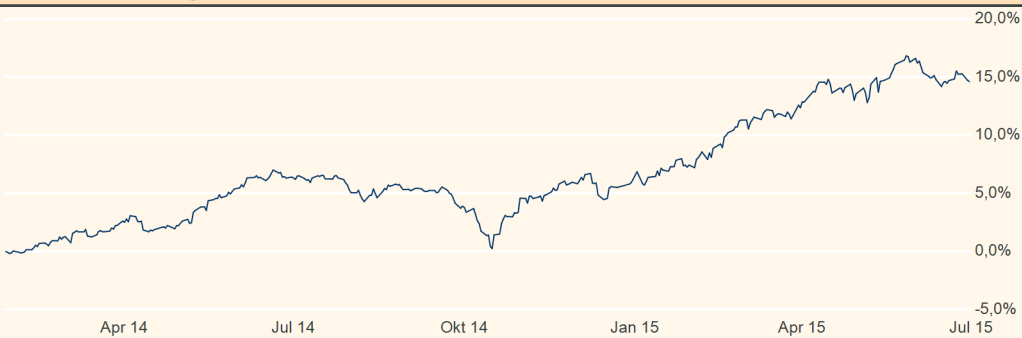
ProfitlichSchmidlin AG

ProfitlichSchmidlin AG
Waidmarkt 11
50676 Köln
+49 221 79077025

Kontakt

Universal-Investment-Gesellschaft mbH
Theodor-Heuss-Allee 70
60486 Frankfurt am Main
GERMANY
+49 69 71043-0
E-Mail: info@universal-investment.com
<http://www.universal-investment.de>

Wertentwicklung (27.01.2014 - 30.06.2015)

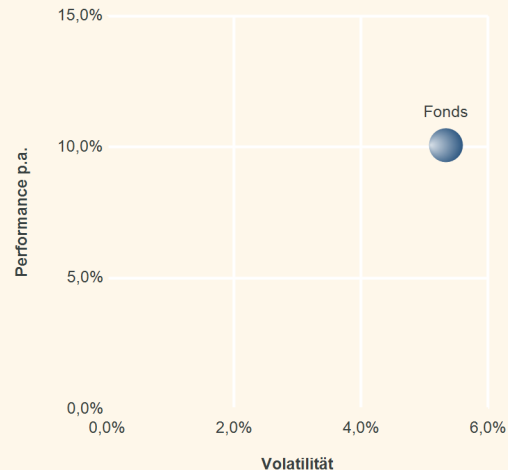


		Wert- entwicklung	Wert- entwicklung p.a.
YTD	30.12.2014	8,17%	
1 Jahr	30.06.2014	7,72%	
2 Jahre			
3 Jahre			
4 Jahre			
5 Jahre			
seit Beginn	27.01.2014	14,61%	10,07%
Perf. Messung			

Wertentwicklung nach der BVI-Methode (ohne Berücksichtigung von Ausgabeaufschlägen). Bei einem Anlagebetrag von 1.000,00 € über eine Anlageperiode von fünf Jahren würde sich das Anlageergebnis im ersten Jahr um den Ausgabeaufschlag in Höhe von 50 € (5,00%) sowie um zusätzlich individuell anfallende Depotkosten vermindern. In den Folgejahren würde sich das Anlageergebnis zudem um jene individuell anfallenden Depotkosten vermindern. Kennzahlen und Grafiken (Risk Return + Performancechart) werden auf Basis bewertungstäglicher Daten ermittelt.

Kennzahlen und Risk Return (27.01.2014 - 30.06.2015)

	Fonds
Performance	14,61%
Performance p.a.	10,07%
aktive Rendite	
Standard Deviation	0,34%
Volatilität	5,34%
Sharpe Ratio	1,79
Tracking Error	
Information Ratio	
Korrelation	
Beta	
Treynor Ratio	
Jensen's Alpha	



Währungsallokation und Asset Allocation (30.06.2015 vs. 29.05.2015)

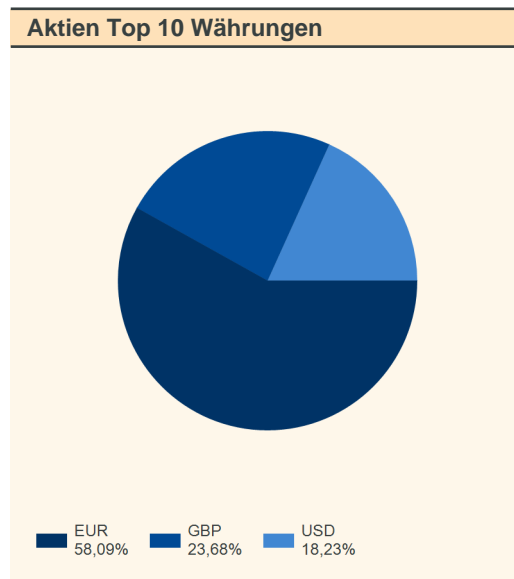
	Kurswert	Trend	Anteil Fonds- vermögen		Kurswert	Trend	Anteil Fonds- vermögen
EUR	41.815.602,95	▲	79,19%	Aktien	18.006.051,64	▼	34,10%
GBP	5.382.387,14	▲	10,19%	Renten	24.053.061,39	▲	45,55%
USD	4.656.155,95	▼	8,82%	Fondsanteile	695.088,11	--	1,32%
DKK	528.945,83	▼	1,00%	Optionen	5.110,95	▼	0,01%
CHF	431.781,31	▼	0,82%	Futures	-45.310,05	▼	-0,09%
NOK	7.540,24	▼	0,01%	DTG	-301.640,43	▲	-0,57%
JPY	-18.117,84	▼	-0,03%	Bankguthaben	7.254.665,37	▼	13,74%
	52.804.295,58		100,00%	Festgelder/Term ingelder/Kredite	3.615.148,64	--	6,85%
				sonst. Zins- und Dividenden- ansprüche	123.828,68	▲	0,23%
				Sonst. Ford. / Verbindl.	-601.708,71	▲	-1,14%
					52.804.295,58		100,00%

Dieses Fondsportrait dient ausschließlich Informationszwecken und stellt keine Aufforderung zum Kauf oder Verkauf von Fondsanteilen dar. Historische Wertentwicklungen lassen keine Rückschlüsse auf ähnliche Entwicklungen in der Zukunft zu. Diese sind nicht prognostizierbar. Alleingründe für den Anteilserwerb sind die Verkaufsunterlagen zum Sondervermögen. Verkaufsunterlagen zu allen Sondervermögen der Universal-Investment sind kostenlos bei Ihrem Berater / Vermittler der zuständigen Depotbank oder bei Universal-Investment unter www.universal-investment.de erhältlich. Alle angegebenen Daten sind vorbehaltlich der Prüfung durch die Wirtschaftsprüfer zu den jeweiligen Berichtsterminen. Die Ausführungen gehen von unserer Beurteilung der gegenwärtigen Rechts- und Steuerlage aus. Für die Richtigkeit der hier angegebenen Informationen übernimmt Universal-Investment keine Gewähr. Änderungen vorbehalten.

ProfitlichSchmidlin Fonds UI Anteilkl. I

Aktien Sektoren

	Kurswert	Trend	Anteil Fondsvermögen
Energy			
Materials	3.369.283,84	▼	6,38%
Industrials	7.180.333,34	▼	13,60%
Consumer Discretionary	3.578.600,20	▼	6,78%
Consumer Staples			
Health Care			
Financials	3.877.834,26	▼	7,34%
Information Technology			
Telecommunication Services			
Utilities			
Sonstiges			
Summe	18.006.051,64		34,10%



Aktien Top 10 Länder

	Kurswert	Trend	Anteil Fondsvermögen
Bundesrep. Deutschland	6.344.556,64	▼	12,02%
Jersey	2.785.661,36	▲	5,28%
Niederlande	1.983.683,13	▲	3,76%
Spanien	1.652.543,20	▼	3,13%
Großbritannien	1.477.295,42	▲	2,80%
Belgien	1.327.093,67	▼	2,51%
Kaimaninseln	1.299.387,71	▲	2,46%
Frankreich	594.763,43	▼	1,13%
Griechenland	541.067,09	▲	1,02%
USA			
Summe	18.006.051,64		34,10%

Top 10 Aktien

Aktie	Anteil Fondsvermögen	Veränderung vs. letzter Monatsultimo
1 (1) ● Regus PLC Registered Shares LS -,01	5,28%	-0,11%
2 (2) ● AerCap Holdings N.V. Aandelen op naam EO 1	3,76%	0,11%
3 (5) ▲ Evonik Industries AG Namens-Aktien o.N.	3,22%	-0,13%
4 (3) ▼ STO SE & Co. KGaA Inhaber-Vorzugsakt. o.St.o.N.	3,16%	-0,35%
5 (6) ▲ Cia. d. Dis.Integ.Logista Hdgs Acciones Port. EO -,20	3,13%	-0,19%
6 (4) ▼ Delticom AG Namens-Aktien o.N.	2,90%	-0,47%
7 (8) ▲ TAKKT AG Inhaber-Aktien o.N.	2,74%	-0,01%
8 (7) ▼ bpost S.A. Actions Nom. Compartm. A o.N.	2,51%	-0,29%
9 (10) ▲ Avolon Holdings Ltd Registered Shares DL -,001	2,46%	0,24%
10 (12) ▲ Exova Group PLC Registered Shares LS -,01	1,66%	0,36%
Summe	30,81%	

Top 3 Zunahme Aktien

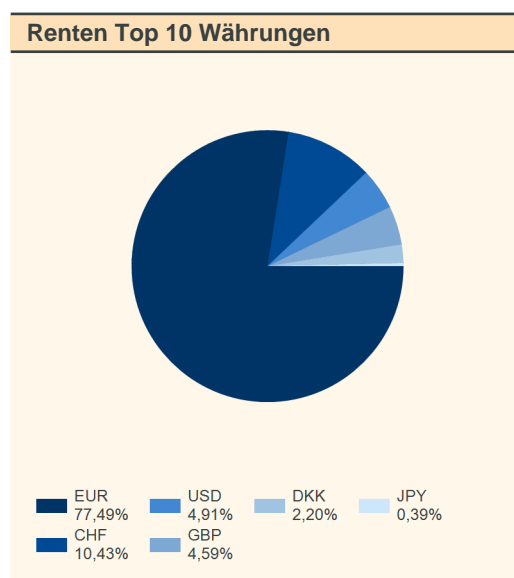
Aktie	Anteil
10 (12) Exova Group PLC Registered S...	0,36%
9 (10) Avolon Holdings Ltd Register...	0,24%
2 (2) AerCap Holdings N.V. Aandele...	0,11%

Top 3 Abnahme Aktien

Aktie	Anteil
12 (11) FFP S.A. Actions au Porteur ...	-0,59%
6 (4) Delticom AG Namens-Aktien o....	-0,47%
4 (3) STO SE & Co. KGaA Inhaber-Vo...	-0,35%

Renten Top 10 Länder

	Kurswert	Trend	Anteil Fondsvermögen
Niederlande	4.539.218,45	▲	8,60%
Irland	3.801.977,99	▲	7,20%
Luxemburg	3.227.068,64	▲	6,11%
Bundesrep. Deutschland	2.655.142,52	▲	5,03%
Italien	1.670.545,38	▲	3,16%
USA	1.487.878,92	▼	2,82%
Frankreich	1.402.344,37	▼	2,66%
Großbritannien	1.103.466,50	▼	2,09%
Österreich	891.490,68	▼	1,69%
Kaimaninseln	826.556,56	▼	1,57%
Summe	21.605.690,01		40,92%



Renten Sektoren

	Kurswert	Trend	Anteil Fondsvermögen
Governments	1.802.355,32	▼	3,41%
Sovereigns			
Corporates	10.801.944,19	▲	20,46%
Fin. non-banking	1.731.279,72	▼	3,28%
Financials	9.163.520,27	▲	17,35%
Pfandbriefe / Covered Bonds	553.961,89	▼	1,05%
ABS			
MBS			
CLN			
Sonstige			
Summe	24.053.061,39		45,55%

Top 3 Zunahme Renten

Rente	Anteil
3 (23) Hypo Real Estate Intern. Tr....	2,29%
11 (25) Altice S.A. EO-Notes 2014(14...	1,54%
14 (16) Safilo Group S.p.A. EO-Conv....	0,44%

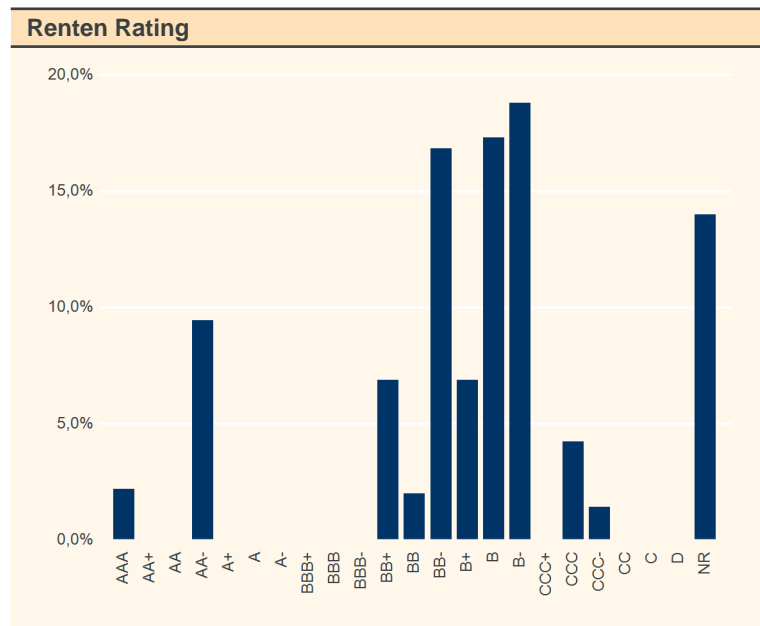
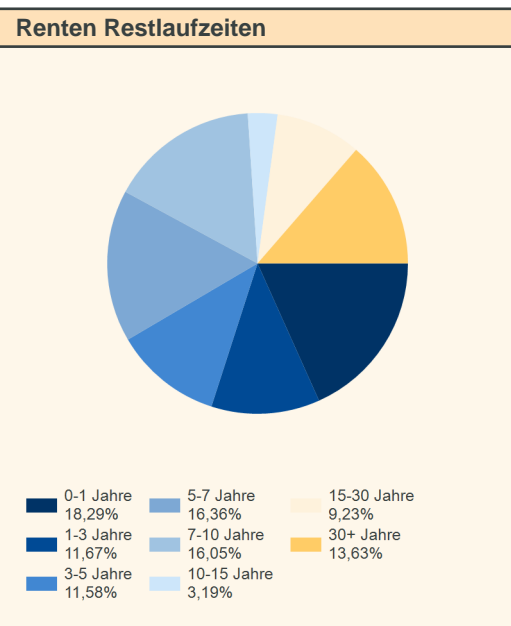
Top 10 Renten

Rente	Anteil Fondsvermögen	Veränderung vs. letzter Monatsultimo
1 (1) ● Bk of New York Mellon (LUX) SA EO-FLR Exch. Notes 2009	3,66%	-0,23%
2 (2) ● UPC Holding B.V. SF-Notes 2013(18/23)Reg.S	3,06%	-0,19%
3 (23) ▲ Hypo Real Estate Intern. Tr. I EO-FLR Tr.Pref.Secs07	2,93%	2,29%
4 (5) ▲ Polish Television Holding B.V. EO-Notes 2013(13/21) Reg.S	2,89%	0,39%
5 (3) ▼ Deutsche Postbank Fdg Tr. III EO-FLR Tr.Pref.Sec.05	2,82%	-0,24%
6 (4) ▼ SRLEV N.V. EO-FLR Bonds 2011(21/41)	2,64%	-0,14%
7 (6) ▼ DEPFA BANK PLC EO-FLR Med.-T. Nts 2005(10/15)	2,16%	-0,10%
8 (7) ▼ eircom Finance Ltd. EO-Notes 2013(13/20) Reg.S	2,11%	-0,10%
9 (8) ▼ Lloyds Bank PLC LS-FLR Cap.Secs 2009(29/Und.)B	2,09%	-0,10%
10 (-) -- Unitymedia NRW / Hessen Senior Notes v.13(18/23) Reg.S	2,01%	0,00%
Summe	26,38%	

Top 3 Abnahme Renten

Rente	Anteil
33 (13) Fürstenberg Cap.Int.Sarl&Cie...	-1,33%
5 (3) Deutsche Postbank Fdg Tr. II...	-0,24%
1 (1) Bk of New York Mellon (LUX) ...	-0,23%

ProfitlichSchmidlin Fonds UI Anteilkl. I

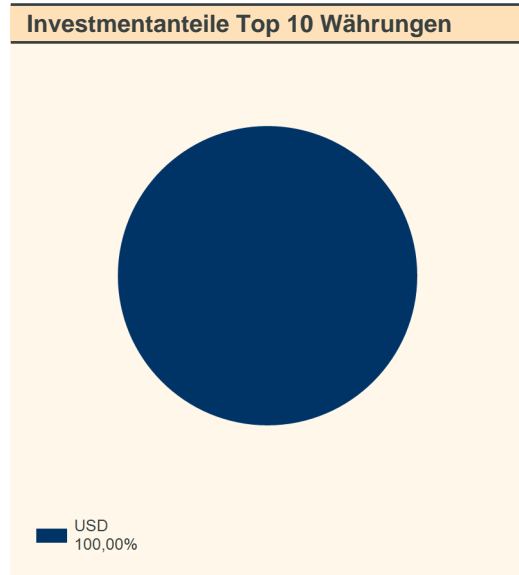


Renten Kennzahlen

Rentenvermögen	
Kupon	4,99%
Rendite	2,79%
Eff. Duration	0,58%
Mac. Duration	-0,24
Restlaufzeit	53,82

Investmentanteile Top 10 Sektoren

Sektor	Kurswert	Trend	Anteil Fondsvermögen
Closed-End Funds	695.088,11		1,32%
	695.088,11		1,32%



Investmentanteile Top 10 Länder

Land	Kurswert	Trend	Anteil Fondsvermögen
Rumänien	695.088,11		1,32%
	695.088,11		1,32%

Top 10 Investmentanteile

Investmentanteil	Anteil Fondsvermögen	Veränderung vs. letzter Monatsultimo
1 (-) -- Fondul Proprietatea S.A. N.-Akt.(Sp.GDRsRegS)/50 LN-90	1,32%	0,00%
	1,32%	

Top 3 Zunahme Investmentanteile

Investmentanteil	Veränderung
	▲

Top 3 Abnahme Investmentanteile

Investmentanteil	Veränderung
	▼