

cominvest Fund GlobalExpert P	
Rücknahmepreis:	38,02 EUR
Datum:	27.10.2006

fondsmeter® Ranking	
Short-Term-Ranking (1 Jahr):	● ● ●
Mid-Term-Ranking (3 Jahre):	● ● ●
Long-Term-Ranking (5 Jahre):	● ● ●
Fondssektor:	Mischfonds flexibel Welt
Risikoklasse (Bank):	3

Basisinformationen	
WKN:	926266
ISIN:	LU0104028674
Fondswährung:	EUR
Gründung:	07.12.1999
Fondsvolumen (08.09.2006):	131,20 Mio. USD
Ertragsverwendung:	ausschüttend
Fondsmanager:	Herr Jens Kummer
TER p.a. (31.10.2004):	1,40%
letzte Ausschüttung (05.12.2005):	0,3299 EUR

Anlagegrundsatz

Der Fonds investiert sowohl in internationale Aktien als auch in festverzinsliche Wertpapiere. Dabei kann der Fonds je nach Börsensituation seinen Aktien- und Rentenanteil variieren.

Fondsgesellschaft	
Fondsgesellschaft:	COMINVEST Asset Management S.A.
Anschrift:	1a-1b, rue Thomas Edison Luxemburg
Domizil:	Luxemburg
Telefon:	+49 (0)1803 / 32 36 48
E-Mail:	info@cominvest-am.com
Homepage:	http://www.cominvest-am.de

Kosten	
Ausgabeaufschlag:	4,00%
Rücknahmegebühr:	0,00%
Managementgebühr p.a.:	1,15%
Depotbankgebühr p.a.:	0,10%

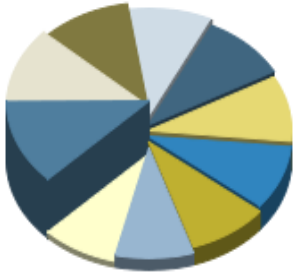
Performancekennzahlen	
Standardabweichung (1 Jahr):	6,79%
Standardabweichung (3 Jahre):	6,33%
Sharpe Ratio:	-0,05
Tracking Error (1 Jahr):	1,44
Korrelation (1 Jahr):	0,69
Beta (1 Jahr):	1,34
Treynor Ratio (1 Jahr):	-1,14
Jahreshoch:	39,25
Jahrestief:	35,81
Maximaler Verlust:	-28,41%
Maximale Verlustperiode:	4 Monate

Chart (5 Jahre in EUR)



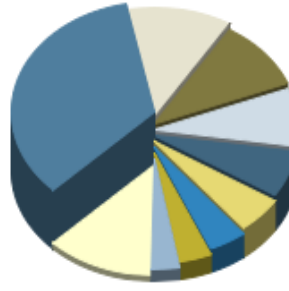
Wertentwicklung (Stand: 27.10.2006)		EUR
1 Monat		1,96%
3 Monate		4,31%
6 Monate		0,08%
1 Jahr		3,03%
3 Jahre		14,57%
5 Jahre		-4,90%
10 Jahre		n.v.
3 Jahre (p.a.)		4,64%
5 Jahre (p.a.)		-1,00%
10 Jahre (p.a.)		n.v.
seit Jahresbeginn		-0,45%
seit Auflage		-16,13%
seit Auflage (p.a.)		-2,48%

Top-Holdings*



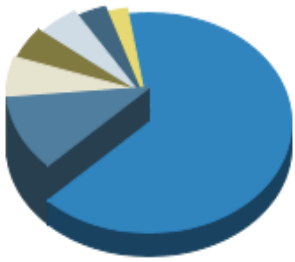
Hartford Finan. S...	1,75%
BP Plc	1,68%
Microsoft Corp.	1,52%
Bank of America	1,37%
Inco Ltd.	1,37%
PepsiCo	1,35%
ConocoPhillips	1,31%
HSBC Holdings	1,29%
BNP Paribas	1,25%
Vodafone Group	1,23%

Top-Länder*



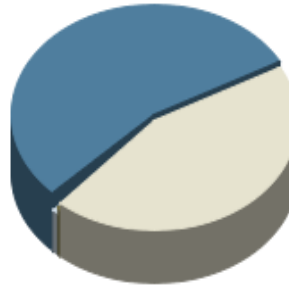
USA	34,32%
Deutschland	11,98%
Japan	10,18%
Großbritannien	8,37%
Frankreich	6,73%
Österreich	5,24%
Kanada	4,23%
Griechenland	3,63%
Luxemburg	3,15%
Welt	12,17%

Top-Branchen*



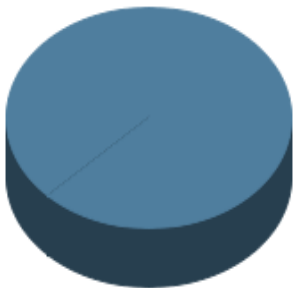
Banken	11,00%
Finanzdienstleist...	6,88%
Öl / Gas	5,49%
Chemie	5,40%
Elektronik / Elek...	3,75%
Automobile / -zul...	2,52%
Divers	64,96%

Top-Assets*



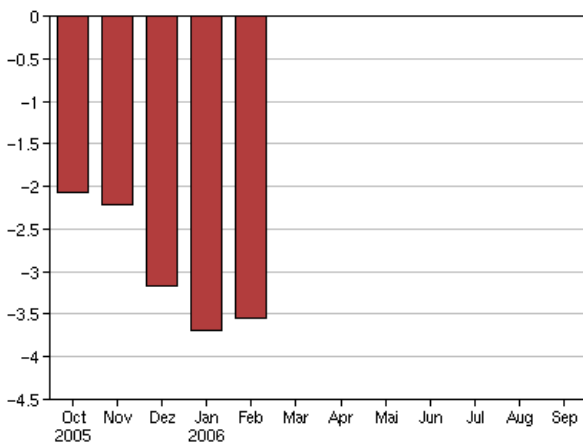
Aktien	54,49%
Renten	44,41%
Immobilienfonds	0,33%
gemischt	0,77%

Top-Währungen*

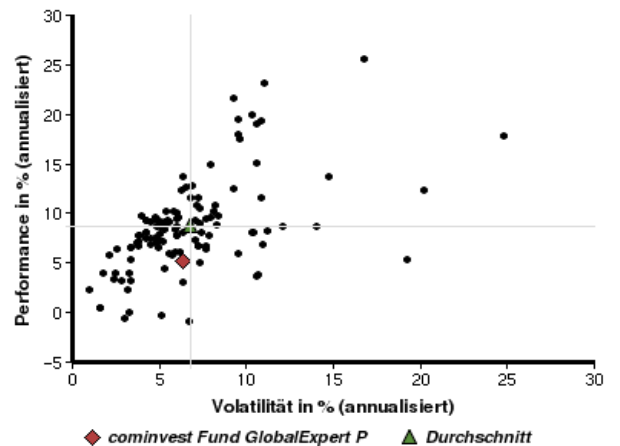


Divers	100,00%
--------	---------

Volumensveränderung monatlich perf. bereinigt in %



fondsmatrix® (Rendite-Risiko-Matrix - 3 Jahre)



Sektorenvergleich in EUR	1 Monat	3 Monate	12 Monate	lfd. Jahr	3 Jahre	5 Jahre	10 Jahre
cominvest Fund GlobalExpert P	+1,96%	+4,31%	+3,03%	-0,45%	+14,57%	-4,90%	n.v.
Sektorenbesten	+9,61%	+14,11%	+37,17%	+32,57%	+96,40%	+130,61%	+148,38%
Sektorendurchschnitt	+1,99%	+4,18%	+8,26%	+3,85%	+26,84%	+18,58%	+60,48%
Sektorenschlechtester	-3,76%	-9,69%	-13,69%	-10,08%	-2,82%	-18,87%	-24,70%
Anzahl der Fonds im Sektor	233	215	190	195	122	77	29